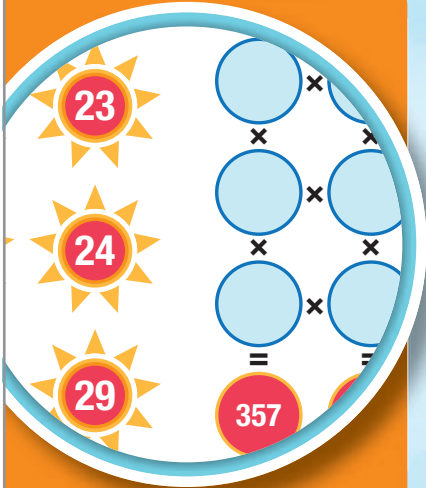


Rätselbeilage

16 Seiten Rätselspaß für Jung & Alt



Verlagssonderveröffentlichung

**Wolfenbütteler
SCHAUFENSTER**

Sommer 2024

SPIELZEIT 2024/25

Das neue
Spielzeitheft
ist bald da!

Karten ab dem
8. Juli 2024

KARTEN | THEATERKASSE
Stadtmarkt 7A
38300 Wolfenbüttel
Tel 05331 86-501
Mo – Fr: 10 – 16 Uhr



Das komplette Programm unter:
www.lessingtheater.de



Möbelhof

OUTDOOR-CENTER

Ab zu den
Jubelplätzen!
Zum sofort Mitnehmen



100%

auf alle sofort
verfügbaren
Gartenmöbel*

RADIKAL
REDUZIERT

PLATZ FÜR
DIE GÄSTE

JEDES ANGEBOT EIN
VOLLTREFFER

TOPAKTUELLE
GARTENMÖBEL

*Ausgenommen Bestellware • Alles solange
der Vorrat reicht, Druckfehler vorbehalten.

Möbelhof Adersheim GmbH & Co. KG • Hüttenblick 4
38304 Wolfenbüttel-Adersheim • Tel: 05341 22230 • Mo. bis Fr. 10.00 - 18.30 Uhr
Sa. 10.00 - 18.00 Uhr • www.moebelhof-adersheim.de

Bistro
Canapé

Wir verwöhnen Sie im Bistro Canapé
Dienstag bis Samstag 08.30 - 16.30 Uhr

Sommerpause im Bistro Canapé
vom 29.06.2024 bis 22.07.2024

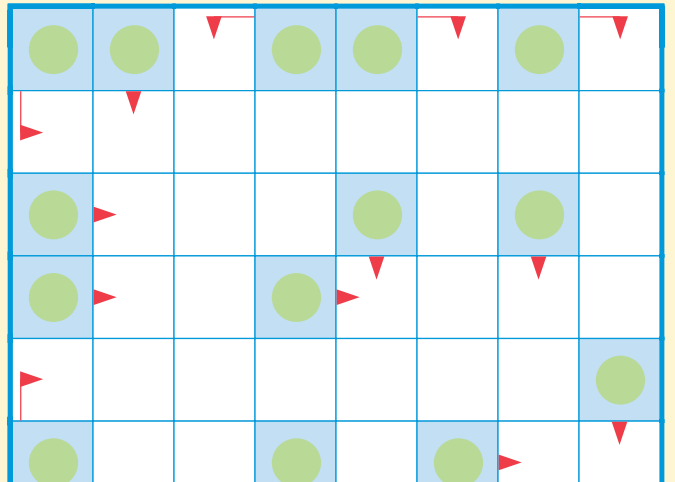


Lichtreflektor	Behausung auf Stelzen	süßer Brotaufstrich	Feldfrucht, Getreide	griech. Küstenlandschaft	besitzanzeigendes Fürwort	kleiner Steppenfuchs	widerstandsfähig	jmd. täuschen, in die ... führen	umschmeicheln	Teil des Fußes	östr. Schriftsteller, † 1942	ägyptischer Sonnengott						
			5	erhöhte Galerie				schmerzhaftes Gliederreißen										
Studentenblume		Balkonpflanzen	starr, stur			Dokumentsammlung	Kopfbedeckung im Sommer											
				rohes geschabtes Rindfleisch	Stadt im Piemont			span. Presseagentur (Abk.)		Feldtier								
	9		jüd. Priester in Babylon	Veranda				7	zartrot	... und her								
indisches Speisefett		Napoleons Exil (Insel)			Gegner Luthers, † 1543	8	bestimmter Artikel (2. Fall)	ehem. Name von Tallinn				beabsichtigen						
ein Konzertmusiker			3		chem. Zeichen f. Molybdän	Abk.: Energieeinheit	Porzellanverzierung			chem. Zeichen Gadolinium	Kfz-K. Lk. Dahme-Spree-wald							
franz. Männername				fleißige Insekten				Bootsportart										
		Vorname der Valente		Weinort an der Mosel			sandiges Meeresufer			eh. Filmlichtempfindlichkeit								
französische Zustimmung	Unterwasserfahrt		12							starker Zweig								
spanischer Artikel										kleines Lokal (frz.)	Nord-europäer							
edle Blume mit Stacheln		schottisches Adelsgeschlecht																
										Stimmzettelbehälter	Kreis-halb-messer							
Bruder von Fafnir		14																
										engl. Frauenkurzname								
Futteral	italienischer Staatsmann (D')									französisches Adelsprädikat		loyal, ergeben						
Papagei Mittel- und Südamerikas										Lebensgemeinschaften	eine ehem. deutsche Münze							
		Verkehrszeichen	englisches Fürwort: sie	ein Vorname Eisenhowers	im Dienst wirken	Hauptstadt von Lesotho		verehrtes Vorbild	röm. Göttin des Gerüchts	Auer-ochse	besitzanzeigendes Fürwort							
betagt	Badeort			1				beliebte Hängepflanze			13							
Teilschottischer Namen			feierliches Gelübde		Oberarm-muskel	die Sonne betreffend			2	Gewebeart	Augenblick							
			süd-deutsch: Fahrrad	dt. Arbeiterführer, † 1913				Behälter für organischen Müll	Autor von 'Jim Knopf' †			persönliches Fürwort (4. Fall)						
luxuriöses Schiff	wieder in Ordnung bringen	ohne Vergnügen	große europ. Wasserstraße			Verband	Teil des Schlüssels			französisch: Freund								
Salz der Schwefelsäure			10		Spionageheld von le Carré	kleiner Junge (Kosewort)		Energie-träger beim Camping			Nutztier in südlichen Ländern							
englisch: und			höchstbegabte Menschen	Musikzeichen im Psalm			Töpfermaterial		islam. Bez. für Nicht-muslim	süd-deutsch: Hausflur								
nicht nur einer		luxuriöses Campen					afrikanisches Runddorf	Verkaufshäuschen			4	Fluss am Mount Everest						
				Halbton über C		englisch: neu	heiliges Buch der Muslime			Vorname v. TV-Moderator Pflaume	Ab-schieds-gruß							
		6		hebräisch: Sohn	schottische Graf-schaft				Initialen der Nannini	durch-sichtig								
Teil der Camping-ausrüstung		Kose-name für Gene-veva	Beweis				Rachen-entzün-dung				persönliches Fürwort							
großes Wohn-gelände	Schweiz. Kurort a. Genfer See				Surfen im Meer													
					1	2	3	4	5	6	7	8	9	10	11	12	13	14

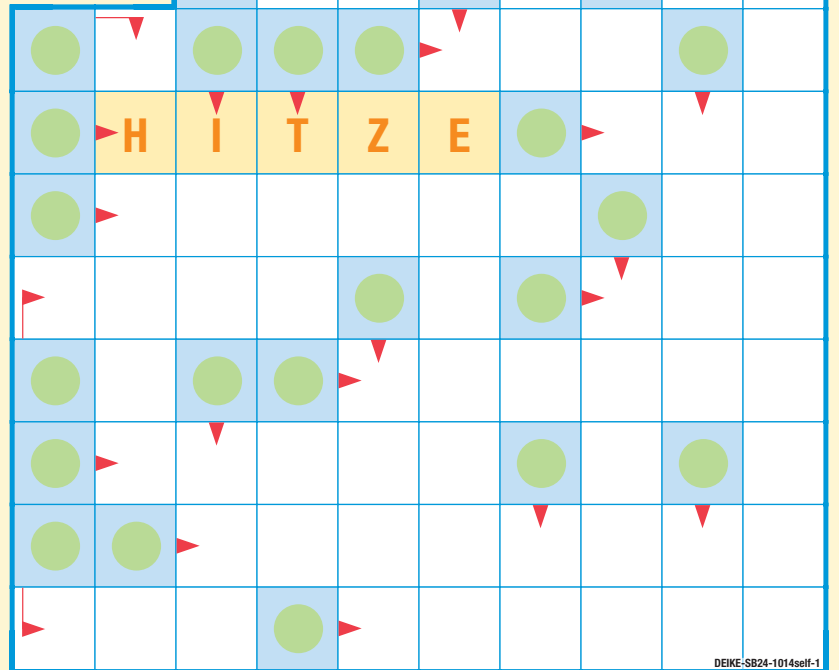


Selfmadeschwede

Finden Sie heraus, in welche Kästchen die links stehenden Definitionen gehören.



- | | | | | | | |
|--|---------------------------------|-------------------------------------|-------------------------------|------------------------------------|----------------------------------|------------------------------------|
| 1
süd-amerikanischer Kuckuck | 2
Sommermonat | 3
englischer Artikel | 4
spanisch: ja | 5
Lese-stoff | 6
Fischöl | 7
Kfz-K. Ludwigs-hafen |
| 8
Schaf-fens-freude | 9
englisch: ist | 10
latei-nisch: wo | 11
An-denken, Mit-bringsel | 12
Abk.: Europa-rat | 13
fettig | 14
ugs.: das Selbst-wert-gefühl |
| 15
Rufname d. Schau-spielers Lingen † | 16
Zugma-schine (Kw.) | 17
Gründer des ‚Roten Kreuzes‘ | 18
trans-pirieren | 19
grie-chische Insel | 20
Ver-mächt-nis | 21
Art einer Urlaubs-fahrt |
| 22
antike griech. Kolonie in Italien | 23
radio-aktives Metall | 24
eh. franz. Präsi-dent, † 2019 | 25
Teil des Fußes | 26
dt. Pop-sängerin (Vanessa) | 27
Beses-senheit | 28
franz. Männer-name |
| 29
kleiner Spritzer (engl.) | 30
schwer er-trägliche Wärme | 31
orienta-lische Rohr-flöte | 32
mixin, ver-mengen | 33
Reise-messe in Berlin (Abk.) | 34
Auffor-derung einzu-treten | |



DEIKE-SB24-1014self-1

Logische Reihe

Erkennen Sie die Logik? Welche Figur von A bis F passt nicht in die Reihe?



Schüttelrätsel

Durch Umstellen der Buchstaben sind neue sinnvolle Wörter zu bilden. Die Anfangsbuchstaben ergeben – der Reihe nach gelesen – das Lösungswort.

- | | | | |
|---------|----------|-----------|--------|
| EILPOST | UNSTABIL | SCHARNIER | |
| UPPSALA | STRICH | IDOLE | TEILER |
| LEGUANE | ANREGEND | SICHTBAR | |

Warum sind Moore gut fürs Klima?

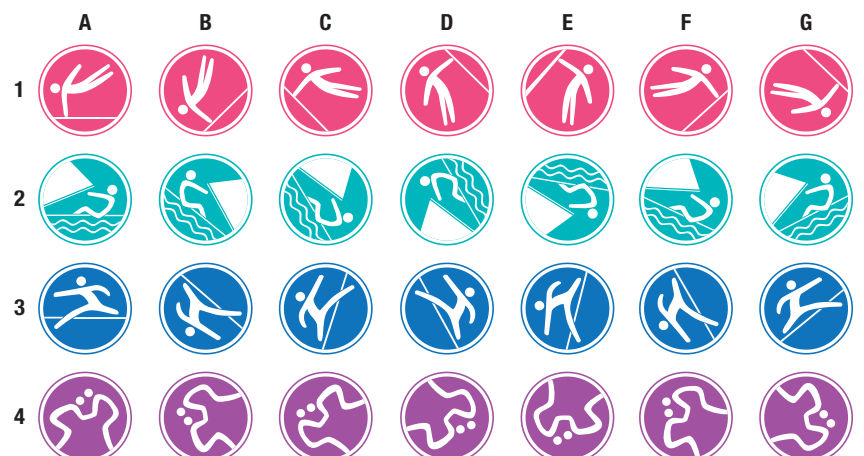
Moore sind gut fürs Klima, weil sie ungefähr doppelt so viel Kohlenstoffdioxid speichern wie Wälder. Für die Landwirtschaft werden sehr viele Moore trockengelegt, was verheerenden Folgen für das Klima hat. Denn dadurch wird das gespeicherte Kohlenstoffdioxid wieder freigesetzt. Moore haben aber auch eine große Bedeutung für den Wasserhaushalt, denn sie bestehen zu 95 Prozent aus Wasser. Sie helfen unter anderem, Überschwemmungen und Flutkatastrophen zu verhindern. Außerdem nimmt durch ihr Fehlen die biologische Vielfalt ab. Im Sinne des Klimaschutzes wird aktuell daran gearbeitet, trockene Moore wieder zu bewässern.



Glawion/DEIKE

Drehwurm

Alle Sport-Piktogramme einer Zeile sind identisch, aber gedreht. Zwei sind zusätzlich noch gespiegelt. Welche?



**Biō
Markt**

BIOMARKT WOLFENBÜTTEL

WOLFENBÜTTEL, LEOPOLDSTRASSE 10-11
TELEFON 0 53 31- 9 35 94 24

**Bio in Wolfenbüttel: auf über 500 qm das komplette Lebensmittel-Sortiment in allerbesten Bioqualität.
Geöffnet von Montag bis Samstag jeweils 9.00 bis 19.00 Uhr**



DEN SOMMER GENIESSEN

Sommerlicher Bier-Genuss
Entdecken Sie unsere vielfältigen Biersorten – selbstverständlich gern auch alkoholfrei, z. B. **Neumarkter Lammsbräu**
Zitrone, Grapefruit oder Holunder



**Jeden Donnerstag
GLUTENFREIES
FRISCHES BROT**
UNBESCHWERTER GENUSS
Nur solange der Vorrat reicht!



**Leichte Sommerweine
in weiß und rosé aus
biologischem Anbau**
In unserer Auswahl von Bio-Weinen aus ganz Europa finden Sie sicherlich den Richtigen!



Obst aus biologischem Anbau
Genießen Sie unsere saisonale Vielfalt an vorzüglichem Bio-Obst ... und für leckere selbstgemachte Marmeladen haben wir auch den dazugehörigen **Gelierzucker**

**1a Genuss mit
bestem Bio-Eis**
Unsere Vielfalt an unterschiedlichsten Sorten von leckerem Bio-Eis müssen Sie einmal probieren – es lohnt sich!



**Biō
Markt**

**Wir freuen uns auf Sie!
Marktleiterin Katrin Assiner
und das BIOMARKT-Team**

Füllkreuzwörtertsel

Es gilt, die richtige Position der vorgegebenen Wörter zu ermitteln. Die markierten Felder ergeben – zeilenweise gelesen – das Lösungswort.

ABSAGE	ANDERSON	CLIQUE	EIERBECHER	HAMMER	IRRE	KRETA	NUMERO	RUEDA	STRAEHNE
ABSTINENT	ARCHON	COCKPIT	EINKOMMEN	HIMBEEREN	IRSEE	KLEBEN	OBERON	SOMMER	STROEMEN
ABZEICHEN	ARTURO	COGNAC	ERZIEHUNG	HIRTENHUND	KAUFHAUS	MAORI	OEFFNEN	SONNENSTICH	TANTE
AERO	BANKFACH	DIODE	GENAU	HUELVA	KOFFER	MEIST	PICKNICK	SPIESS	TUETE
AHNEN	BLANKO	EBRO	GLAETTE	INDER	KOSMETIK	MOSES	RECKE	SPRINTER	URLAUB
AMIGO	CITYS	EGON	GOTHA	INFOS	KREON	NUANCE	REISEBUERO	STAEDETTRIP	ZORNIG

The crossword puzzle grid is 15 columns wide and 15 rows high. Green squares indicate non-letter positions. The word 'STAEDETTRIP' is filled in the bottom row of the grid, starting at column 7, row 14. Several empty circles are scattered throughout the grid, indicating starting points for other words.

Sudoku

leicht

Die Zahlen von 1 bis 9 sind so einzutragen, dass sie in jedem Neunerblock, jeder Reihe und jeder Spalte genau ein Mal vorkommen.

	2		3		4	6	1	8
4		1	2		6	7		
6		7	1			9	4	
9		5		3		8	6	4
3	4	6		8				
		8	6	4	9		3	5
	6		8	2	5			7
8	5	4		6	7			
				3	5	8	6	

Kopfnuss

Auf einem Gartenteich wächst eine Seerose. Sie verbreitet sich sehr schnell: Jeden Tag verdoppelt sich der Platz der Wasseroberfläche, den sie bedeckt. Am 20. des Monats ist der Teich komplett zugewachsen. An welchem Tag war der See zur Hälfte zugewachsen?

MO	DI	MI	DO	FR	SA	SO
			1	2	3	4
5	6	7	8	9	10	11
12	13	14	15	16	17	18
19	20	21	22	23	24	25
26	27	28	29	30	31	

Tipp Schnelle Hilfe bei Quallenkontakt



Um Stiche von vornherein zu vermeiden, schauen Sie sich den Strand vor dem Baden genau an! Finden Sie viele angeschwemmte Quallen, sollten Sie nicht ins Wasser gehen.

Wenn Sie beim Baden im Meer einen plötzlichen heftigen Schmerz auf der Haut verspüren, sollten Sie schnellstmöglich das Wasser verlassen – wahrscheinlich wurden Sie von einer Qualle gestochen. Entfernen Sie zunächst die sichtbaren Tentakel vorsichtig mit einer Pinzette. Anschließend sollten Sie die betroffene Stelle mit Meerwasser spülen. Gegen die Schmerzen legen Sie eine gewärmte Gelkompressen auf die Haut. Schwellungen gehen mit einer gekühlten Kompressen zurück, die sie aber nicht unmittelbar nach dem Stich anwenden sollten. Tritt nach einigen Stunden keine Besserung auf, suchen Sie einen Arzt auf!

amc/DEIKE

Um die Ecke

Welcher Begriff ist auf dem Foto dargestellt?



Multiplikationsrätsel

In die leeren Kreise sind die angegebenen Zahlen so einzusetzen, dass die Rechnungen schlüssig werden.

	×		×		=	
	×		×		=	
	×		×		=	
=		=		=		

Fotorätsel

Was ist auf dem Foto dargestellt?



Rätselhafte Leuchttürme

Die zu suchenden Wörter sind waagrecht bzw. senkrecht in die Rätselgrafik einzutragen. Kennen Sie sich mit den Leuchttürmen an der deutschen Nordseeküste aus? Dann fällt es Ihnen sicher leicht, die fehlenden Begriffe zu finden und das Rätsel zu lösen.

1		2	3	4	5		6	7		8		9	10	11	12		13	14	15	16	17		
18	19											20					21		22				
23								24										25	26				
				27												28				29			
30	31															32			33			34	35
	36																38				39		
40				41				42								43	44		45	46			
	47	48						49								50			51				
52	A	M	R	U	M											54							
		55						56								57					58		59
60	61							62								63							64
65				66	67														69				
70		71			72			73			74		75	76	77								79
		80	81					82								84							85
86																							

Waagrecht: 2 Kosovo-Friedenstruppe (Abk.), 6 Leuchtturm an der Außenweser (2 W.), 13 US-Astronom, † 1953, 18 Blutarmut, 20 engl. Dichter (†, T. S.), 22 röm. Kaiser, † 68, 23 Wesen, Naturell, 24 im Tanzschritt gehen, 25 Leuchtturm in der Deutschen Bucht, 27 Kinderbaustein, 28 Zahlungsart, 29 franz. Verneinung, 30 Erkältungserscheinung, 32 Laubbaum, 34 Initialen Daimlers, 36 Abk.: der Nächste, 37 Kfz-K. Passau, 38 ein Umlaut, 39 Segeltau, 40 Fremdwortteil: zwei, 41 sehr abschüssig, 43 Donauzufluss, 45 Rufname Eisenhowers, 47 unmodern (engl.), 49 helles engl. Bier, 50 Leuchtturm in der Deutschen Bucht, 52 Leuchtturm in der Deutschen Bucht, 54 UN-Generalsekretär, 55 antikes Rechenbrett, 57 Maschinensatz, 60 priesterl. Gebet, 62 ehem. dt. Zahlungsmittel, 63 langer Feder-schal, 64 Kfz-K. Neuwied/Rhein, 65 Kfz-K. Gießen, 66 US-Basketball-Liga (Abk.), 69 österr. Formel-1-Pilot, 70 im Stil von (franz.), 72 Leuchtturm an der Außenweser (2 W.), 78 ehem. US-Präsident, 79 int. Kfz-K. Libanon, 80 chem. Element, 82 der Wonnemonat, 83 Gangregler der Uhr, 85 Ausruf, 86 Papierzusammenhefter, 87 Streit und Ärger (ugs.), 88 Leuchtturm in der Deutschen Bucht

Senkrecht: 1 dt. Sagengestalt, 2 Leuchtturm in der Deutschen Bucht, 3 frz.: Feuer, 4 Eierpfannkuchen, 5 Kulthandlungen, 7 Mutter der Mutter, 8 süddt.: Hausflur, 9 Binnengewässer, 10 das Universum, 11 US-Autorin (†, Anaïs), 12 engl.: tun, machen, 14 franz. unbest. Artikel, 15 Leuchtturm an der Unterweser, 16 Stadt in Tschechien, 17 Hotelhalle (engl.), 19 chem. Zeichen für Neon, 21 Südostasiat, 24 Gesamtaufnahme (Foto), 26 großer Schwertwal, 28 Jazzstil der 1940er Jahre, 31 Mundart, 33 ‚Wunderdoktor‘, 35 entgegengesetzt, 37 Leuchtturm an der Westerems, 39 Patron Englands, 41 Wohnräume, 42 babyl. Gottheit, 44 Leuchtturm in der Deutschen Bucht, 46 Radiowellenbereich (Abk.), 48 radioaktives Metall, 51 Spielklasse beim Sport, 52 Leuchtturm am Jadebusen, 53 Kosewort für Mutter, 56 afrik. Runddorf, 57 von hier an, 58 Dynamik, 59 serb. Schriftsteller, † 1975, 61 engl.: Öl, 67 Meistersingerlied (Mz.), 68 Papageien Neuseelands, 69 vulkan. Magma, 71 Buchstabenfolge, 73 Abk.: Trademark, 74 belg. Maler, † 1815, 75 engl.: Sonne, 76 norddt.: Knecht, 77 Abk.: Rechnungsrat, 78 griech. Buchstabe, 81 Zustimmung (engl. Abk.), 84 Weltorganisation (Abk.), 85 engl.: uns

WOLFENBÜTTEL GUTSCHEIN

HOCHZEIT, GEBURTSTAG, JUBILÄUM ...



- ✓ Unterstützung lokaler Betriebe
- ✓ Teilbeträge einlösbar
- ✓ Guthaben jederzeit online einsehbar
- ✓ als pdf oder Gutscheinkarte erhältlich



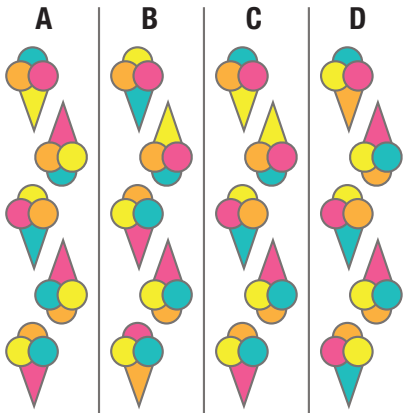
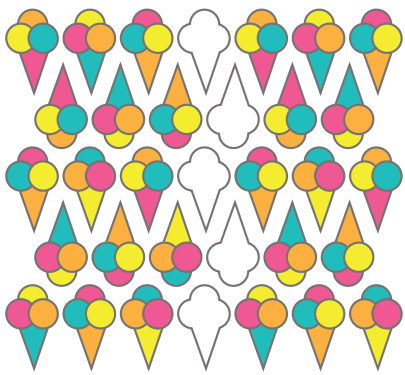
→ Geschenkkarten für jeden Anlass

WWW.GUTSCHEIN-WF.DE

Tourist-Info Wolfenbüttel · ☎ 05331 86-280 · touristinfo@wolfenbuettel.de

Logische Reihe

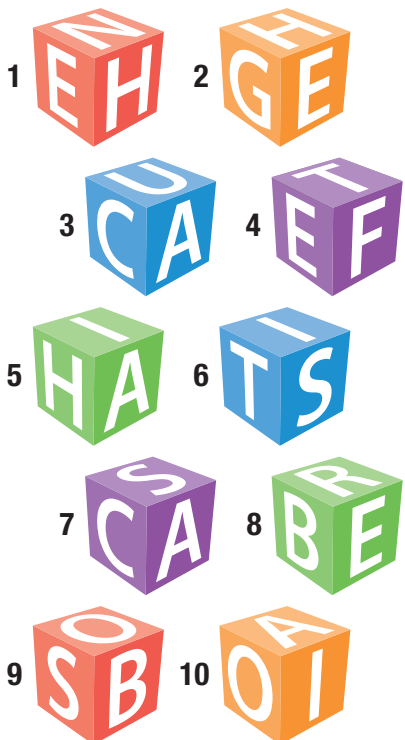
Erkennen Sie die Logik? Welcher Bildausschnitt ersetzt die weißen Eistüten?



Würfelrätsel

Zu den drei sichtbaren Buchstaben eines jeden Würfels müssen Sie noch drei weitere erraten, sodass Sie sechsbuchstabile Wörter von nachstehender Bedeutung erhalten. Die unsichtbaren Buchstaben ergeben dann, richtig geordnet, in der Reihenfolge der Würfel gelesen, ein Zitat von John Lennon.

1 nachdrücklich erinnern, 2 poet.: Zimmer, 3 geldloser Handel, 4 heimischer Nadelbaum, 5 arktischer Raubfisch, 6 Schweizer Stadt, 7 altröm. Staatsmann, 8 morsch, brüchig, 9 griech. Insel, 10 Vorname des Schauspielers Moretti



Schüttelschwede

Die Buchstaben der Lösungswörter sind geschüttelt vorgegeben. Ordnen Sie sie zu sinnvollen Begriffen und tragen Sie diese in Pfeilrichtung ein.

AEGHR	ADGIL	IGLLR	EEIK NORS		EELS		AIT		ADNR	BEN	CERW	GEKLS		EIN
					ABCEE HNST									
BCIKL			ADEE LNOR									AEKL		
					DIL				EENLK					
EFHIL			EER RSV						ASW					AELLP TTZZ
ADENN	EEINT	ER							AAEKS	AAF IKR		OSS		
BEELU		ABKLN	O	LP					FRSTU		EKU			
APRT														
					DERRU	IM	EEIR		EI PRS		ABEIT		EORST	
ELSW	FORT		AEIIRRV	R	I	V	I	E	R	A	OST			
FMORU							EGS		BEER				EER	
			OU		EEGIR TTW									ET
INO		EEOR						EIS			EST			
IORS TTU									EEEIST					

Sudoku

leicht

Die Zahlen von 1 bis 9 sind so einzutragen, dass sie in jedem Neunerblock, jeder Reihe und jeder Spalte genau ein Mal vorkommen.

6	9	7				4	8	5
			7	8		2	6	9
5	8	2			4			
		3			9	5	4	7
4			3	5	7		1	
	7		2		1	6		3
7	5	6	9	3				
			4	7		3	5	6
2	3		5	1		9	7	

Warum kann das Chamäleon nicht immer jagen?

Chamäleons sind wechselwarme Tiere. Das bedeutet, dass ihr Blut sich der Lufttemperatur anpasst. Ist es nach einer kühlen Nacht nicht warm genug, kann das Chamäleon keine schnellen Bewegungen ausführen. Auf diese ist es allerdings beim Fangen von Beute angewiesen, denn bei der Jagd fährt es blitzschnell die lange Zunge aus und stülpt sie über Insekten wie Heuschrecken oder Grillen. Möchte ein Chamäleon nach einer kühlen Nacht auf die Jagd gehen, muss es also erst einmal auf „Betriebstemperatur“ kommen. Das Reptil legt sich dazu einfach in die Sonne, sodass sich sein Blut schnell erwärmen kann.



Brückner/DEIKE

Amerikanisches Rätsel

Finden Sie die Position der Trennfelder zwischen den Lösungswörtern heraus. Wie viele sogenannte Blindfelder in jeder Spalte oder Zeile vorkommen, ist in Klammern angegeben.

	A	B	C	D	E	F	G	H	J	K
1										
2										
3										
4										
5										
6										
7										
8			I	B	I	Z	A			
9										
10										

Waagrecht:

44. US-Präsident – altröm. Spielwürfel (1)
- Urlaubsdauer (0)
- unmodern (engl.) – jamaikanischer Musiker (†, Peter) (2)
- Sage um einen Heiligen (2)
- hierher – innerhalb (2)
- chem. Zeichen für Gold (Aurum) – italienisch: gut (3)
- ein dt. Geheimdienst (Abk.) – ein Umlaut – Scherz (2)
- beliebtes Reiseziel – Keimzelle (2)
- Futteral (3)
- Schicksal – sommerliches Hemd (engl.) (1)

Senkrecht:

- Indianerstamm i. Nordamerika – pelzig-behaartes Insekt (1)
- Gymnastikübung – Kfz-K. Torgau-Oschatz (2)
- Stil, Weise – Kreishalbmesser (1)
- ital. Tonsilbe – mäßig warm – Fremdwortteil: doppelt (3)
- Weiden des Rotwildes – Küstenstadt i. Hainan (China) (2)
- US-amer. Unternehmer (Jeff) (3)
- Indianer im alten Mexiko (2)
- histor. span. Königreich – Moment – spanisch: ja (2)
- Sommerlokal (1)
- Olympiastadt 2004 – Schottenrock (1)

Klatschmohn

Botanischer Name: Papaver rhoeas

Herkunft: Eurasien und Nordafrika

Standort: Garten: volle Sonne; warme, durchlässige Lehmböden, gerne mit etwas Sand vermischt

Pflegehinweise: Regelmäßig gießen, verträgt aber auch trockene Phasen. Nicht düngen!



Seine Farbe ist so kräftig, dass man Mohnfelder schon von Weitem leuchten sehen kann. Den Namen bekam der Klatschmohn, weil seine Blüten im Wind aneinanderklatschen. Von Mai bis August bildet er scharlachrote Blüten an seinen behaarten Stängeln aus. Leider halten sie aber nur ein bis drei Tage. Achtung: Alle Pflanzenteile sind giftig, vor allem Kindern können die Inhaltsstoffe gefährlich werden. Da der Mohn in der Natur mal hier, mal dort wächst, hat er keine besonderen Standortansprüche. Bekommt er aber zu viele Nährstoffe, wächst er so hoch, dass er umknickt. Also besser nicht düngen.

ah/DEIKE

Französisches Rätsel

Die gesuchten Begriffe sind waagrecht und senkrecht einzutragen. Die Definitionen stehen nicht in jeder Zeile in der richtigen Reihenfolge. Einzelbuchstaben sind nicht definiert!

	A	B	C	D	E	F	G	H	J	K
1										
2										
3							L			
4							I			
5							B			
6							E			
7							L			
8							L			
9							E			
10							N			

Waagrecht:

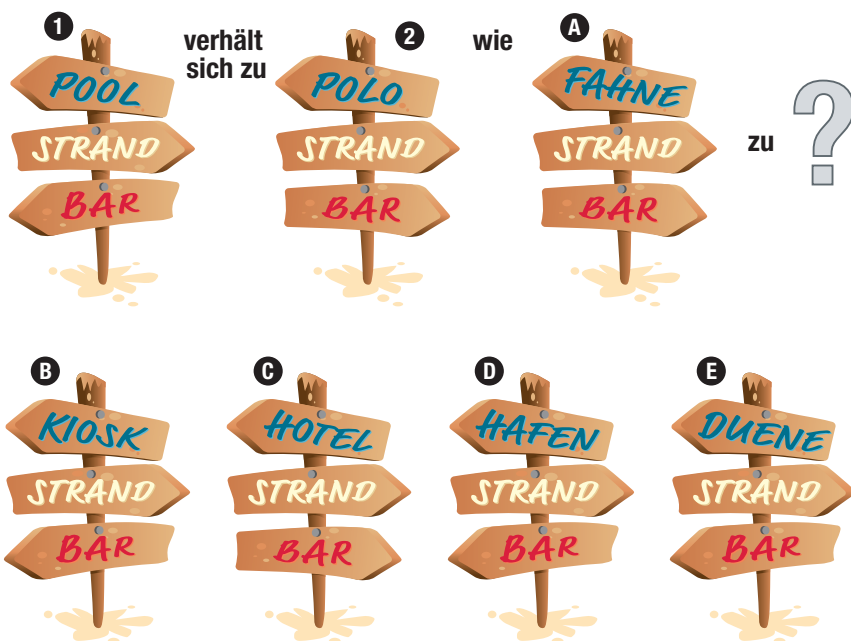
- Luftverkehrszentrum
- schwedischer Dichter, † 1941
- zu keiner Zeit – Radiodirektübertragung
- rechtmäßig
- Freiluftlokal am Ufer
- Speisefisch, Goldbrasse – Initialen von Sänger Marshall
- Liederauswahl auf Tonträger – englisch: nein, kein
- Land im Wasser
- schottische Insel – Fischfanggerät
- italienischer Artikel – Gewittererscheinung

Senkrecht:

- erdnächster Stern – begeisterter Anhänger
- Fremdwortteil: hinein – franz.: er
- japanische Stadt auf Honshu – japan. Brettspiel – ägypt. Gott
- Transportgut – engl.: gehen
- hundeähnliches Raubtier
- Initialen Daimlers – Fremdwortteil: Luft – ein Umlaut
- Baubinsekten
- Rufname der Perón † – Abk.: United Nations
- meisterhafter Musiker
- Sohn Noahs (A.T.) – Kfz-K. Memmingen – dt. Vorsilbe

Verhält sich zu

Erkennen Sie die Logik? Welcher Wegweiser von B bis E bildet mit A ein Paar, das sich analog zu 1 und 2 verhält?





Kamp



Inhaber Sebastian Kamp



*„Wir möchten geru weiterhin
Ihr verlässlicher Partner
in der Saatzgemeinde Sickinge
sein und freuen uns
auf Ihren Einkauf.“*



Frische, hervorragende Qualität im gesamten Sortiment, Freundlichkeit und Service – das sind in erster Linie die Gründe, warum die Kunden so gern bei **EDEKA Kamp** einkaufen.

Sebastian Kamp ist seit 1. Mai neuer Inhaber des EDEKA-Marktes in Sickinge. Er war im Verkauf bei EDEKA tätig und verfügt über eine langjährige Erfahrung im Einzelhandel. Er weiß, was die Kunden



wünschen. Und diese kommen nicht nur aus der näheren Umgebung von Sickinge, sondern auch aus Wolfenbüttel und Braunschweig.

Hier wissen sie, dass Obst und Gemüse, das in sehr großer Vielfalt angeboten wird, besonders frisch sind. An den Bedientheken, die gerade erneuert wurden, erhalten Sie ein Fleisch- und Wurstsortiment aus Geflügel, Rind, Schwein und Lamm sowie deutsche und internationale Käsespezialitäten in gewohnt hervorragender Qualität.

Auf rund 1.600 Quadratmetern findet sich auch ein um-

fangreiches Angebot an Molkereiprodukten, Weinen, Tiefkühlware sowie ein umfangreiches Sortiment an Non-Food-Artikeln.

Ein besonderes Augenmerk wird bei **EDEKA Kamp** auf regionale Produkte gerichtet.

Im beliebten Backshop mit Café können Sie bei Kaffee und Kuchen entspannen, während Ihnen der Duft von frisch gebackenen Brötchen oder Brot entgegenströmt.

Kommen auch Sie mal vorbei und überzeugen sich von der Qualität und vom Angebot bei **EDEKA Kamp**. Das Team freut sich auf Ihren Einkauf.



Öffnungszeiten: Montag bis Samstag 7.00 bis 20.00 Uhr

Bahnhofstr. 3 · 38173 Sickinge · Telefon: 05305 901055

Auflösungen

Füllkreuzwörter



Sudoku

5	2	9	3	7	4	6	1	8
4	8	1	2	9	6	7	5	3
6	3	7	1	5	8	9	4	2
9	1	5	7	3	2	8	6	4
3	4	6	5	8	1	2	7	9
2	7	8	6	4	9	1	3	5
1	6	3	8	2	5	4	9	7
8	5	4	9	6	7	3	2	1
7	9	2	4	1	3	5	8	6

Kopfnuss

Der Teich war am 19. des Monats zur Hälfte zugewachsen. Da sich der Platz, den die Seerose einnimmt, jeden Tag verdoppelt, muss das Gewässer einen Tag vor dem 20. zur Hälfte bedeckt gewesen sein.

Um die Ecke Strandkorb

Multiplikationsrätsel

$$\begin{array}{r} 17 \times 12 \times 24 = 4896 \\ \times \quad \times \quad \times \\ 21 \times 29 \times 7 = 4263 \\ \times \quad \times \quad \times \\ 1 \times 23 \times 19 = 437 \\ = \quad = \quad = \\ 357 \quad 8004 \quad 3192 \end{array}$$

Fotorätsel Federball



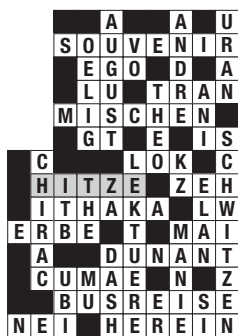
Rätselhafte Leuchttürme



Schüttel- schwede



Selbmadeschwede



Logische Reihe

D – Bei allen anderen Zahlen handelt es sich um Primzahlen.

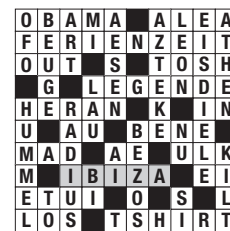
Schüttelrätsel

PINA COLADA – Pistole, Istanbul, naerrisch, Applaus, Christ, Oldie, Leiter, aegeln, draengen, Abstrich

Drehwurm

1 – D und F; 2 – B und E; 3 – C und G; 4 – C und D

Amerikanisches Rätsel



Französisches Rätsel



Verhält sich zu

D – Aus dem Begriff auf dem oberen Pfeil wird ein Anagramm gebildet, und der unterste Pfeil zeigt in die entgegengesetzte Richtung.

Logische Reihe

C – Bei den Eistüten wechseln die Farben im Uhrzeigersinn, bei den auf dem Kopf stehenden gegen den Uhrzeigersinn.

Würfelerätsel

„Man macht sich seine Traeume selbst.“ – 1. mahnen, 2. Gemach, 3. Tausch, 4. Fichte, 5. Eishai, 6. Sitten, 7. Caesar, 8. muerbe, 9. Lesbos, 10. Tobias

Sudoku

6	9	7	1	2	3	4	8	5
3	4	1	7	8	5	2	6	9
5	8	2	6	9	4	7	3	1
1	2	3	8	6	9	5	4	7
4	6	9	3	5	7	8	1	2
8	7	5	2	4	1	6	9	3
7	5	6	9	3	8	1	2	4
9	1	8	4	7	2	3	5	6
2	3	4	5	1	6	9	7	8

In Wolfenbüttel wohnt man bei



Gemeinnützige
Wohnstätten eG
Wolfenbüttel

Adersheimer Straße 28 · Wolfenbüttel · Telefon 05331/9590-0 · wohnen-wf.de

IMPRESSUM

Herausgeber:
Verlag Schaufenster
Gr. Zimmerhof 25
38300 Wolfenbüttel

Inhalte, Redaktion und Layout:
Wolfenbütteler Schaufenster,
Verlag Horst Deike KG
Obere Laube 46, 78462
Konstanz

Anzeigen:
Michael Henke
Nicole Volkstedt

Druck-/Vertriebsauflage:
56.307/56.012
Vertrieb als Beilage am
7. Juli 2024 im
Wolfenbütteler Schaufenster

Druck:
Druckzentrum Niedersachsen
Gutenbergstraße 1
31552 Rodenberg

© Alle Bilder und Texte sind
urheberrechtlich geschützt.
Jeglicher Abdruck, Eingabe
in Datenbanken ist untersagt.
DEIKE PRESS, Konstanz

Strandspiel mit Kugeln	medizinisch: Ursprung	Selten-erdmetall	Hilfswerkzeug zum Zeichnen		Teil der Wohnung	kleines flaches Krebstier	griechischer Meeresschnecke	Spielzeugklassiker (Puppe)	Hausflur im Bauernhaus	geschmacklos	militärischer Stützpunkt	Körperstellung	Welt-raum							
					Wassersportgerät						Schutzpatronin der Mütter									
					weniger, abzüglich	Kurzname	Schild des Zeus				französisches Departement	Frauenkosenamen								
enger Vertrauter			niederl. Grenzstadt an der Maas	aufbegehren					südamerikanischer Kuckuck	Kurz-schriftzeichen										
Ferienunterkunft		Speiseeissorte					Initialen der Schiffer	Gabe an Arme					Ruheständler							
					Hawaii-Insel (USA)	Vorname Pavarotti				unverschlossen	Rufname Schwarzeneggers	Hauptstadt Irans								
farb- und geruchloses chem. Element	Tanzlokal (Kw.)	Weinort in Ungarn (dt. Name)		Theateraufbau				Schlafunterlage für Camper												
					ehem. Währung in Frankreich	eine Mehlspeise				Urlaub										
										beschwören	moralische Gesinnung	Internetadresse: Haiti								
US-Schauspieler (De ...)			Verehrer eines Stars																	
offenes Sommerfahrzeug										sondoso-vielte (math.)		Wüstenland-schaft in Israel								
			Ver-mächtnisemp-fängerin	ver-muten						äquator-naher Klima-gürtel	Fasten-monat der Muslime	Walart								
englisch: du	Sonntag vor Ostern	biblischer Riese (A.T.)											Beruf im Bauge-berbe							
Singvogel										chem. Zeichen für Arsen	Schlag-instrument	Ferienort im Kanton Wallis								
stachliges Meerestier		Ferienort in Holstein		Über-reichender						Reise-wohnwagen	Währung auf Kuba									
einen Motor frisieren						Gebirgs-zug in Nord-afrika				Sonnen-schutz	Währung in Katar	Teil der Bibel (Abk.)								
Kohlenhandelsform			geome-trischer Körper	Herzog von Bayern, † um 796																
										niemals		Tages-ab-schnitt								
										feste Vermu-tung	eine Lage-bezeichnung	latei-nisch: Luft								
höchster militärischer Rang	Zähler für einen Brennstoff	abfällig: Diener		Abk.: Samstag									Fremd-wortteil: Sonne							
poetisch: Glanz						US-Film-trophäe	Initialen von Filmstar Swayze †	eh. UNO-Generalsekretär	Uniform-ziersaum	afrika-nischer Strom		ein Mineral	Weinort in Tirol							
			Inselstaat in Mittelamerika	Frei-luft-Ereig-nis						Musik-stück	Lachs-forelle									
semitischer Himmels-gott		bleich					Urein-wohner Neusee-lands	tech-nische Randver-steifung	Ärgernis, Eklat											
Papa-geienart					langer Haus-flur	kein Ende findend					westl. Militär-bündnis (Abk.)	Kfz-K. Lindau								
			ein-fältig	sonnen-hungrige Garten-blume						Musik-richtung (engl. Abk.)	rein, nach Abzug									
Tau zur Segel-befestigung	ein Sibirier					Abk.: Kreis	Wortteil: Ohr	indi-scher Melodie-typ				poetisch: flaches Wiesen-gelände	chem. Zeichen für Silber							
Elendsviertel				Skat-aus-druck	Prali-nen-füllung					kegel-förmige Papst-krone										
Krustentier (Mz.)	weiß blühende Sommerblume							sprachliche Hervorhebung												
						1	2	3	4	5	6	7	8	9	10	11	12	13	14	15



Möbelhof

EXPRESS



Sofort Mitnehmen!

POLSTERMÖBEL

Riesige Auswahl auf Lager

OHNE

WARTEZEIT

Solange der Vorrat reicht

SO KOMMT MAN NOCH SCHNELLER AN LIEBLINGSPLÄTZE!

Nicht mit anderen Aktionen kombinierbar. Druckfehler vorbehalten.

MIETTRANSPORTER GRATIS

Für alle Selbstabholer
2 Stunden

Gültig bei Neuaufträgen bis 31.8.2024 ab einem Warenwert von 850,-.
Im Umkreis von 30 km. Nur Kraftstoff nachtanken.



Möbelhof Adersheim GmbH & Co. KG • Hüttenblick 4 • 38304 Wolfenbüttel-Adersheim • Tel: 05341 22230
Mo. bis Fr. 10.00 - 18.30 Uhr • Sa. 10.00 - 18.00 Uhr • www.moebelhof-adersheim.de