

Verlagssonderbeilage

Oktober 2024

Zuhause

Ihr Wohnmagazin vom Wolfenbütteler Schaufenster

GeWollt
fair!

Faire Immobilienverwaltung unter:



GeWo

Gesellschaft für
Wohndienstleistungen mbH

www.gewo38.de

Adersheimer Str. 28
38304 Wolfenbüttel
Tel. 05331/95 90 90
info@gewo38.de



**Wolfenbütteler
SCHAUFENSTER**

**Wir sind Ihr
kompetenter
Partner.**



**Für Profis und
Privatkunden!**

Planen. Bauen. Leben.



**hagebauzentrum
WOLFENBÜTTEL**

38304 Wolfenbüttel · Goslarsche Straße 3
Telefon: 05331/9598-0

www.hagebauzentrum-wolfenbuettel.de



**ANSCHLUSS-OPTION JETZT
VORMERKEN UNTER WWW.NG-BL.DE**

Wir realisieren den Glasfaserausbau im Gebiet des Landkreis Wolfenbüttel

Wir gemeinsam – für unsere Region

NETZGESELLSCHAFT
Braunschweiger Land mbH



www.ng-bl.de

Mit unserem
Netzbetreiber



Fristen zur Mängelbeseitigung

Endlich im eigenen Haus! Nach der Bauphase ist es völlig legitim, dass sich Bauherren in ihrem neuen Zuhause einrichten und erst einmal Luft holen möchten. Danach jedoch sollten sie das neue Haus aufmerksam prüfen, um eventuelle Mängel rechtzeitig zu entdecken.

Fünf Jahre Zeit

Denn mit der Bauabnahme beginnt die Gewährleistungsfrist. Sie beträgt laut Bürgerlichem Gesetzbuch BGB für private Bauherren fünf Jahre. In dieser Zeit sind Firmen verpflichtet, Mängel kostenlos zu beseitigen. Lässt man die Frist verstreichen, muss man die Schäden aus eigener Tasche bezahlen. Doch Eigenkapital und Bausparvertrag stecken dann meist in der Eigenheimfinanzierung, die Reserven sind möglicherweise knapp. Um

Folgekosten zu vermeiden, rät der Verband der Privaten Bausparkassen, den Blick für eventuelle Schwachstellen zu schärfen - denn Schäden zeigen sich oft erst nach längerer Zeit.

Angemessene Frist

Der Verband Privater Bauherren rät dazu, den Mangel unbedingt schriftlich anzuzeigen und der Firma eine angemessene Frist zur Beseitigung zu setzen. Wird die falsche Firma beauftragt, weil der Bauherr die Ursache des Schadens nicht erkennt, kann diese An- und Abfahrt sowie Arbeitszeit in Rechnung stellen. Die Verjährungsfrist läuft in der Regel weiter, auch nachdem der Schaden angezeigt wurde. Wenn die Firma nicht reagiert, kann die Zeit für den Eigentümer knapp werden. Da sich die wenigsten Bauherren in



Um keine Fristen zu verpassen, sollten Eigentümer mit wachem Blick auf ihr Häuschen schauen. Werkfoto: Agentur LMZ

- Anzeige -

Wegener Heizung + Sanitär GmbH und Viessmann -
Mittwoch, 9. Oktober, 10 bis 15 Uhr:

Fachmänner beraten im Info-Truck

Wolfenbüttel. Umfangreiche Informationen rund um das moderne und umweltschonende Heizen gibt es am kommenden Mittwoch, 9. Oktober von 10 bis 15 Uhr auf dem Schlossplatz in Wolfenbüttel durch die Firmen Wegener Heizung+Sanitär GmbH und Viessmann.

Holger Wegener und sein Team stehen mit Informationen zu Wärmepumpen sowie über die modernste Generation von Gas- und Ölbrennwerttechnik zur Verfügung.

Dabei können sich die Interessierten in dem Info-Truck der Firma Viessmann neue Heiztechniken anschaulich erklären lassen.

Die Fachmänner beraten ausführlich über moderne Heizungsanlagen, die mit bis zu 70 Prozent vom Staat gefördert werden.

Seit über 50 Jahren ist das Unternehmen Wegener

rund um Heizung und Sanitär Ihr kompetenter Partner vor Ort in Wolfenbüttel

Mittlerweile seit fast 20 Jahren bietet Holger Wegener den Info-Service für seine Kunden und die, die es noch werden möchten, an. Im Infomobil wird sicherlich, so hofft er, wieder reges Treiben herrschen.

Wer wissen möchte, welche Heizung die richtige ist und mit welchen Kosten man rechnen muss, der kann sich auch im Internet unter www.wegener-wolbuettel.de mit dem Heizungsrechner ein unverbindliches Angebot erstellen lassen. Natürlich steht Holger Wegener auch persönlich für eine kompetente Beratung in seinen Geschäftsräumen in den Schönen Morgen 4 für seine Kunden zur Verfügung.

den juristischen Verästelungen des Baurechts auskennen, noch ein Tipp: Spätestens ein halbes Jahr vor Ablauf der Gewährleistungspflicht sollte ein unabhängiger Bausachverständiger mit der so genannten Schlussbegehung des Hauses beauftragt werden. Denn für den Fachmann sind viele Mängel bereits erkennbar, bevor sie Schäden nach sich ziehen.

Welche Mängel können auftreten?

- Schlechte Abdichtung des Kellers
- Risse in Mauerwerk, Putz und Fliesenspiegel
- Luftzug an Fenstern
- Vermoosung an Wärmedämmverbundsystemen
- Ungenügendes Gefälle an Flachdächern
- Falsch dimensionierte Wärmepumpen
- Schlechte Erwärmung bei Fußbodenheizungen



Weg von den hohen Heizkosten!

Das **VIESSMANN**

Infomobil kommt

Herzlich willkommen bei Ihrem Fachbetrieb vor Ort

Informieren Sie sich über Wärmepumpen sowie die modernste Generation von Gas- und Ölbrennwerttechnik.

Mittwoch,
9. Oktober 2024
von 10 bis 15 Uhr
Schlossplatz
Wolfenbüttel

WEGENER
Heizung+Sanitär GmbH

In den Schönen Morgen 4
38300 Wolfenbüttel
Telefon (053 31) 9 63 00
info@wegener-wf.de

- Solartechnik
- Wärmepumpen
- Öl- und Gasheizungen
- Holzheizungen
- Bäder



Sicherlich wird die Beratung durch Holger Wegener und dessen Team wieder rege in Anspruch genommen werden. Foto: Archiv Schaufenster

Olaf Dornieden

GmbH Fachwerksanierung

Innenausbau Zimmerei



Am Rehmanger 20
38304 Wolfenbüttel

Telefon (0 53 31) 9 02 88 20
Fax (0 53 31) 9 02 88 21

zimmeri-olaf.dornieden@t-online.de



Sanftes Lichtspiel am Morgen



Eine wohlig-entspannte Atmosphäre im Badezimmer ist Gold wert. Sanftes Lichtspiel am Morgen oder ein beruhigendes Wellnesserlebnis am Abend bereichern die Sinne und beugen Stress vor. Doch um Sonnenlicht zu dosieren und unerwünschte Blicke fernzuhalten, müssen die Fenster mit dem passenden Licht- und Sichtschutz ausgestattet werden.

Besonders gut gelingt dies beispielsweise mit Innenfensterläden. Sie bestehen aus stufenlos verstellbaren, horizontalen Lamellen, die sich kippen, zurückklappen und öffnen lassen. Ein niederländischer Hersteller hat sich auf sogenannte Shutters spezialisiert. Die Innenfensterläden sind mit einer feuchtigkeitsabweisenden Sonderlackierung beschichtet. Für Badezimmer und andere Nassräume sind sie daher ein idealer Blick- und Sonnenblocker, der sich ganz nach Bedarf regulieren lässt.

Mit einer neuen Linie hat der Spezialist den Feuchteschutz seiner Innenfensterläden noch-

mals verbessert. Die Lamellen werden hierfür aus ABS, einem qualitativ hochwertigen Kunststoff gefertigt, dem auch dauerhafte Feuchtigkeit nichts anhaben kann. Die Scharniere wiederum bestehen aus rostfreiem Edelstahl und sind somit korrosionsbeständig. Die feuchtigkeitsabweisenden Shutters sind damit für Badezimmer, Wellnessräume und Schwimmbäder geeignet. Ganz nach Bedarf können die Lamellen vollständig geschlossen oder schräg gestellt werden, je nachdem, ob man den Raum abdunkeln oder lieber das Spiel der Sonnenstrahlen genießen möchte.

Diverse Möglichkeiten

Da das feuchtigkeitsabweisende Material formbar ist, sind die Shutters für runde oder eckige Fenster, Standard- oder Sonderformate sowie spezielle Fensterformen lieferbar. Darüber hinaus sind sie in verschiedenen Lamellenbreiten erhältlich. Je nach Wunsch können diese mit 47, 63, 89 oder 114 Millimetern gewählt werden.

Küstengestein



Inspiziert von Strandsand und Küstengestein: Dieses Schalenbecken ist eine Hommage an die Natur. Das mineralische Finish soll durch eine matte, charaktervolle Haptik bestechen und zum Berühren einladen. Die nur drei Millimeter dünnen Edelstahlbecken sind in vier pudrigen Farbnuancen sowie in drei Größen erhältlich. Die Oberfläche ist dabei trotz samtiger Beschaffenheit absolut hygienisch. In ihrer Natürlichkeit und Echtheit lassen die Farben sowohl Harmonien als auch wechselseitige Dominanz mit den umgebenden Materialien zu.

Werkfoto: Alape

Die Lamellen der Innenfensterläden werden aus ABS, einem qualitativ hochwertigen Kunststoff, gefertigt.

Werkfoto: Jasno

- Fliesenverlegedienst
- Fliesenreparatur
- Barrierefreies Duschen
- Balkone und Terrassen



MUSIOL

F L I E S E N

Musiol Fliesen GmbH • Im Sommerfeld 2b • 38304 Wolfenbüttel
Telefon 05331 / 4 36 89 • www.musiol-fliesen.de

IMPRESSUM

Herausgeber:
Verlag Schauenster
Gr. Zimmerhof 25, 38300 Wolfenbüttel

Redaktion:
Wolfenbütteler Schauenster,
AST text + bild Medien GmbH,
Göttingen
djd Presstreff, Würzburg,

Foto Titelseite:
weinor GmbH & Co. KG
Mathias-Brüggen-Straße 110
50829 Köln
www.weinor.de

Anzeigen:
Michael Henke, Nicole Volkstedt

Druck-/Vertriebsauflage:
56.307/56.012, Vertrieb als
Beilage am 6.10.2024
im Wolfenbütteler Schauenster

Druck:
Druckzentrum Niedersachsen
Gutenbergstraße 1,
31552 Rodenberg

Für den Inhalt und die sachliche Richtigkeit der Informationen zeichnet ausschließlich das auftraggebende Unternehmen verantwortlich.

In besten Händen bei VON POLL IMMOBILIEN in Wolfenbüttel

Wer heutzutage seine Immobilie veräußern möchte oder ein neues Zuhause sucht, stößt schnell auf den Namen von Von Poll Immobilien, mit über 400 Standorten eines der größten Maklerhäuser Europas.

Auch in Wolfenbüttel ist VON POLL IMMOBILIEN vertreten. Gemeinsam mit ihrem Team betreut dort Dagmar Boecker-Gallert Eigentümer und Kaufinteressenten kompetent und zuverlässig in allen Angelegenheiten rund um die Immobilienvermittlung. Spezialisiert sind sie auf wertbeständige Immobilien in bevorzugten Lagen. Das umfasst sowohl die stilvolle Villa oder charmante Eigentumswohnung als auch das gepflegte Anwesen in der Umgebung.

Professionelle Betreuung durch unsere Experten

Die Immobilienvermittlung ist komplex und die Dienstleistungen von Dagmar Boecker-Gallert sind entsprechend umfangreich. Das reicht vom persönlichen Erstgespräch, gern auch per Telefon oder Video, bis zum erfolgreichen Vertragsabschluss. Ihr Service erspart dem Kunden während des gesamten Verkaufsprozesses viel Zeit und Mühe. Sie verfügt über langjährige Erfahrung auf ihrem Gebiet, ist ausgesprochene Kennerin des regionalen Marktes und vor Ort bestens vernetzt.

Marktpreiseinschätzung
Gerne führen die Experten bei VON POLL IMMOBILIEN vor Ort eine kostenfreie und unverbindliche Marktpreiseinschätzung durch. Denn nur mit einem realistisch bemessenen Angebotspreis kann ein erfolgreicher Verkauf zu für beide Seiten akzeptablen Konditionen gelingen. Dagmar Boecker-Gallert und Team ziehen dazu normierte Bewertungsmethoden heran und ergänzen diese durch Fachkompetenz, langjährige Marktkenntnis und eine professionelle Einschätzung der Mikrolage.

Prüfung der Unterlagen – vom Energieausweis bis zum Grundbuch

Im Rahmen des Vermittlungsprozesses sind eine Vielzahl von Schritten erforderlich. Zu Beginn geht es unter anderem um die Prüfung der Unterlagen. Der Energieausweis beispielsweise ist in der Regel gesetzlich vorgeschrieben. Liegt er vor oder muss er noch erstellt werden? Das Grundbuch ist ebenfalls zu überprüfen. Dagmar Boecker-Gallert hilft bei der Beschaffung aller erforderlichen Dokumente und kümmert sich, wenn nötig, um das Einholen von Bestätigungen oder die Löschung von Altlasten.

Exposé-Erstellung

Ein Exposé ist die Visitenkarte einer Immobilie. Wichtig ist

daher eine professionelle und aussagekräftige Präsentation des Eigenheims. Sei es auf Onlineportalen oder in Papierform, neben den Texten sind oft die Bilder ausschlaggebend für den ersten Eindruck. Daher ist es wichtig, professionelle Fotos zu verwenden. Das Team bei VON POLL IMMOBILIEN in Wolfenbüttel weiß, worauf es bei der Präsentation einer Immobilie ankommt und nimmt Eigentümern die Erstellung eines ansprechenden Exposés gerne ab.

Maßgeschneiderte Vermarktung und Besichtigung

VON POLL IMMOBILIEN bewirbt die Immobilie mit individuell abgestimmten Maßnahmen, auf Wunsch auch per Secret Sale. Die Makler übernehmen die Auswahl der Interessenten inklusive der Bonitätsprüfung. Außerdem verfügen sie über einen großen Pool bereits qualifizierter Kaufinteressenten. Das beschleunigt den Vermittlungsprozess. Im Gespräch ermitteln sie die genaueren Wünsche und Vorstellungen der potenziellen Käufer. Gern stellen sie auch einen virtuellen Rundgang zur Verfügung, über den die Interessenten das Anwesen bequem zuhause am Computer oder Smartphone anschauen können. Nur wenn die Immobilie wirklich passt, geht es zur individuellen Besichtigung. Der Makler ist dabei stets Mitt-



ler mit dem Ziel, für beide Seiten ein optimales Ergebnis zu erreichen.

Begleitung bis zum Notartermin

Auch nach der Einigung der Parteien bleibt der Makler an Ihrer Seite und begleitet Sie auch zum Notartermin. Schließlich trägt er bis zur Übergabe der Immobilie dafür

Sorge, dass alle Beteiligten zufrieden sind und Vereinbarungen korrekt umgesetzt werden.

Sie erreichen die VON POLL IMMOBILIEN Experten in Wolfenbüttel unter der Telefonnummer 05331/90 61 780 beziehungsweise www.von-poll.com/Wolfenbuettel oder Sie besuchen direkt den Shop in der Lange Herzogstraße 32.

FÜR SIE IN DEN BESTEN LAGEN

VP VON POLL
IMMOBILIEN®

IHRE IMMOBILIENSPEZIALISTEN IN WOLFENBÜTTEL



Geschäftsstelleninhaberin Dagmar Boecker-Gallert (Mitte) und Ihr freundliches Team

Sind Sie auf der Suche nach einem Haus oder einer Wohnung?
Ob Sie mieten oder kaufen möchten -
das Team aus Wolfenbüttel unterstützt Sie gern.

Eigentümern bieten wir eine kostenfreie und unverbindliche
Marktpreiseinschätzung ihrer Immobilie an.
Kontaktieren Sie uns, wir freuen uns darauf, Sie persönlich und
individuell zu beraten.

T.: 05331 - 90 61 780
wolfenbuettel@von-poll.com

VON POLL IMMOBILIEN | Shop Wolfenbüttel | Lange Herzogstraße 32 | 38300 Wolfenbüttel

Leading REAL ESTATE COMPANIES OF THE WORLD®

www.von-poll.com/wolfenbuettel

Ein Kalkputz, der für frische Luft sorgt



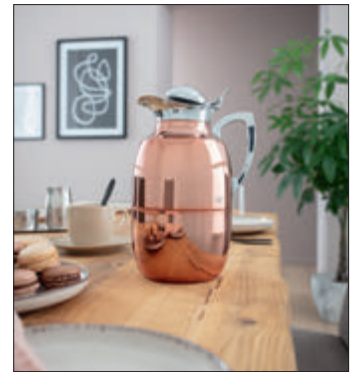
In Wohnräumen können sich alle möglichen Stoffe in der Raumluft anreichern - auch solche, die den Körper belasten: Möbel, Teppiche und Reinigungsmittel dünsten unmerklich gesundheitsschädliche Stoffe aus, Kerzen und Tabakrauch sowieso.

Auf schadstofffreie Materialien zu setzen ist das eine. Eine zusätzliche Möglichkeit sind Wandputze, die bedenkliche Substanzen aus der Luft aufnehmen und dauerhaft binden. Sie können einen wichtigen Beitrag zu mehr Wohnqualität leisten. Wände, die mit Sumpfkalk

verputzt sind, nehmen ständig Feuchtigkeit aus der Luft auf und damit auch gesundheitsbelastende Stoffe. Während die Feuchte wieder abgegeben wird, sobald die Raumluft trockener ist, verbleiben die schädlichen Substanzen im Putz. Auch Gerüche werden bei dieser sogenannten Diffusion neutralisiert.

Ein weiterer praktischer Effekt: Die Anzahl von Keimen und Bakterien reduziert sich. Noch dazu verfügt Kalk über einen pH-Wert, der das Wachstum von Sporen unterbindet.

Wände, die mit Sumpfkalk verputzt sind, nehmen ständig Feuchtigkeit aus der Luft auf. Werkfoto: Haga



Die Isolierkanne ist in den Farben in Gold, Kupfer und Chrome erhältlich.

Werkfoto: alfi

Zeitloses Design

Der Hersteller setzt bei dieser Isolierkanne seit über hundert Jahren auf eine fast unverändert markante Form, kleine aber feine Anpassungen in punkto Innovation und auf klassische Eleganz, die jetzt wahlweise in einer der drei Oberflächen-Veredelungen hergestellt wird. Wie ihr zeitloses Design fügen sich auch die neuen Varianten in die unterschiedlichsten Wohnstile ein und werten jedes Ambiente auf. Bei so viel Aufmerksamkeit für die faszinierende Optik darf der Blick auf die inneren Qualitätsmerkmale nicht vergessen werden. Stilsicher begleitet die Kanne durch den Alltag mit bis zu zwölf Stunden heißen und bis zu 24 Stunden kalten Getränken dank isolierendem und hygienischem Hartglaseinsatz im Edelstahlkörper. Das locker aufliegende Scharnier-Deckelsystem ermöglicht komfortables Ausgießen mit einer Hand.

Rustikale Böden aus aufbereitetem Holz

Im Wohnbereich finden rustikale Böden aus altem, wieder aufbereitetem Holz zunehmend Anklang. Die Weiterverwendung des Naturmaterials dient der Nachhaltigkeit - individuelles Design inklusive.

Das Altholz für Böden kann von alten Brücken und Wagons stammen, aus Scheunen, Bahnhöfen oder Fabrikgebäuden. Meist handelt es sich um robuste, harte Holzsorten wie Eiche, Buche oder Esche. Dielenbretter aus diesen Quellen sind schon einige Generationen in Gebrauch, vor allem die Patina ist sehr gefragt. Professionell bear-

beitet und neu verlegt, sorgen sie für einen guten Auftritt. Das Holz wird getrocknet, gesäubert, gehobelt und von Nägeln befreit. Gebrauchsspuren wie Wurm- oder Astlöcher, Risse oder Bolzenlöcher dagegen werden erhalten und machen den authentischen Charme aus.

Holz ist langlebig und strahlt auch eine angenehme Wärme aus. Es unterstützt den Feuchteausgleich und wirkt sich daher positiv auf das Raumklima aus. Regionale Fachfirmen bieten nicht nur gebrauchte Holzdielen zum Verkauf an, sie übernehmen auch den Einbau des Bodens.



Fußböden aus wiederverwendetem Holz.

Werkfoto: BHW



Kaminöfen

Kaum etwas verbreitet so viel Gemütlichkeit, Geborgenheit und Flair wie ein Kaminofen. Ein österreichischer Hersteller möchte zeitlos schöne Materialien und puristische, ausdrucksstarke Formen zu einem überzeugenden Gesamtpaket kombinieren. Damit der neue Trauumkamin optisch mit dem eigenen Wohnstil harmonisiert, stehen für die Gestaltung verschiedene Materialien von Naturstein und Rohmetall über Leder und Keramik bis hin zu Sichtbeton zur Auswahl. Ein besonderes Designelement sind die Glastüren der Kaminöfen, die den Feuerraum je nach Modell von allen drei oder vier Seiten umschließen. Werkfoto: Mandl & Bauer

Wir sind für Sie da!

Vorlingskamp 8 | 38126 Braunschweig

Telefon 0531/2 88 99 60

www.tgm-braunschweig.de

info@tgm-braunschweig.de

Thein®

Umgeben von Qualität

ZÄUNE & TORE • GARAGENTORE • GARTENHÄUSER • TERRASSEN • CARPORTS • SICHTSCHUTZ

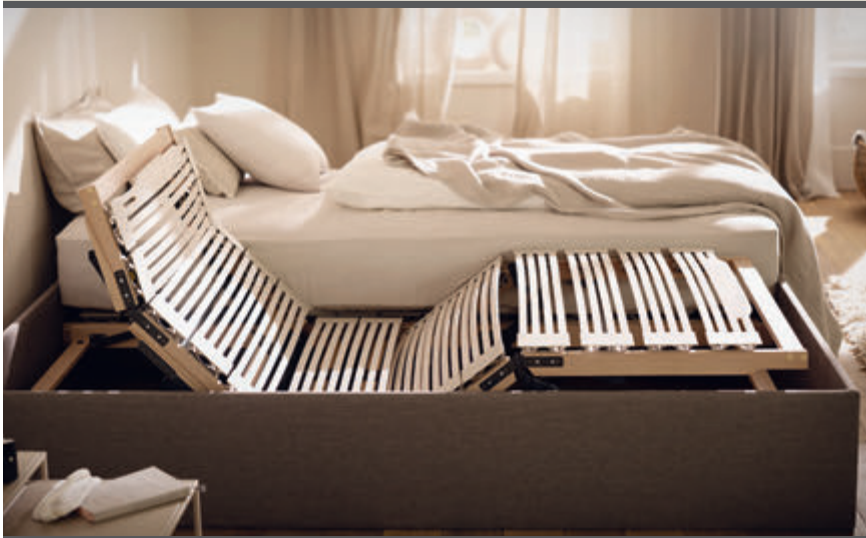
Sensoflex

SCHLAF/SYSTEM



Warum das Sensoflex Schlafsystem ein spürbar sinnliches Liegegefühl bietet? Weil die komfortabelsten Innovationen mit den hochwertigsten Materialien kombiniert wurden. Für ein nächtliches Wohlfühlgefühl, auf das man sich schon den ganzen Tag über freuen wird. Nachhaltig gefertigt - mit viel Handarbeit und der Liebe zum Detail in Deutschland gefertigt.

Die Sensoflex Matratze ist in vier Komfortstufen verfügbar. Der 12 cm hohe ECS-Federkern mit fünf dynamisch wirkenden Fiberglasfedern ist dabei die Basis. Die Modelle unterscheiden sich im Komfort durch den Einsatz unterschiedlicher AQUAPUR®-Schaumstofflagen. Bei den Bezügen spürt man den Unterschied primär durch die Menge des Steppmaterials: je mehr, desto bauschiger das Liegegefühl.



SPÜRBAR SINNLICH

Erleben Sie ein
einzigartiges
Premium-
Schlaferlebnis

Das Team von
Möbel Balzer
berät Sie gern
ausführlich!

WOHNEN &
SCHLAFEN

Balzer

Wir sind gern für sie da:
Mo. bis Fr. von 9 bis 18 Uhr
Sa. von 9 bis 14 Uhr
Besuchen sie uns außerhalb
der Öffnungszeiten doch unter
www.moebel-balzer.de

Möbel Balzer GmbH · Kornmarkt 12/13 · 38300 Wolfenbüttel · Telefon 05331-1631

Ihre regionalen Handwerksbetriebe:

Sa

Wärme im Wandel

Im Check: Effizienz, Nachhaltigkeit und Wirtschaftlichkeit von Wärmepumpen



Alte Heizung raus, Wärmepumpe rein: Der Umstieg auf die umweltfreundliche Heiztechnik ist auch in älteren Gebäuden ein sinnvoller und wirtschaftlicher Schritt. Foto: DJD/Stiebel Eltron

(DJD). Ist jetzt ein guter Zeitpunkt, um die Gas- oder Öl-Heizung durch eine Wärmepumpe zu ersetzen? Vor dieser Frage stehen Eigentümer älterer Eigenheime. Nicht nur die aktuellen Förderbedingungen machen den Austausch attraktiv, auch Aspekte wie Wirtschaftlichkeit, Nachhaltigkeit und Effizienz spre-

chen für die Wärmepumpe. Aus einer Kilowattstunde Strom können die Systeme drei bis fünf Kilowattstunden Wärmeenergie gewinnen, bei einer Luft-Wasser-Wärmepumpe beispielsweise dient dazu die Umgebungsluft. Das Fraunhofer-Institut für Solare Energiesysteme (ISE) untersuchte den Einsatz von

Wärmepumpen in bis zu 150 Jahre alten Bestandsgebäuden. Das Ergebnis: Auch im Altbau heizen Wärmepumpen deutlich effizienter als Gasheizungen, verbunden mit einer erheblichen CO₂-Einsparung.

Einfacher und wirtschaftlicher Umstieg

Umfangreiche und kostspielige Umbauten sind in der Regel nicht zu befürchten. „Rund 80 Prozent der Bestandsgebäude lassen sich ohne weiteres mit einer Wärmepumpe ausstatten“, erklärt Henning Schulz vom Hersteller Stiebel Eltron. Ausschlaggebend ist die erforderliche maximale Vorlauftemperatur der Heizung: Liegt sie bei bis zu 65 Grad Celsius, kann die Wärmepumpe bedenkenlos eingesetzt werden. Moderne Geräte können auch bis zu 70 oder sogar 75 Grad bereitstellen. „Ergänzend können für einen wirtschaftlichen Betrieb einzelne Maßnahmen sinnvoll sein, zum Beispiel der Tausch einzelner Heizkörper gegen Niedertemperaturheizkörper“, so Schulz weiter. Stichwort Wirtschaftlichkeit: Gerade im Hinblick auf die Anschaffung herrschen bei Verbrauchern häufig Bedenken, dass Wärmepumpen zu teuer sind – doch die Preise werden meist

überschätzt.

Keine Fördergelder verschenken

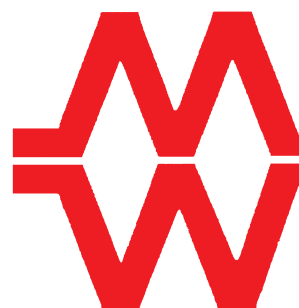
Zudem sind die staatlichen Förderbedingungen aktuell so attraktiv wie noch nie: Grundsätzlich übernimmt die KfW bei jeder Wärmepumpe, die im Zuge einer Heizungssanierung eingebaut wird, 30 Prozent der Kosten. Weitere 20 Prozent kommen hinzu, wenn es sich bei der alten Anlage um eine Öl-, Kohle-, Gas- oder Nachtspeicherheizung handelt – oder eine Gasheizung, die mindestens 20 Jahre alt ist. Dieser Geschwindigkeits-Klimabonus wird bis 2028 gewährt. Außerdem gibt es einkommensabhängige Zuschüsse, sodass der Höchstförderersatz 70 Prozent beträgt. Dabei sind die förderfähigen Kosten im Einfamilienhaus auf maximal 30.000 Euro begrenzt. Weitere Informationen zu den Bedingungen und einer Fördergarantie, die der Wärmepumpen-Hersteller ausspricht, finden sich unter www.stiebel-eltron.de/foerdergarantie. Hier lässt sich auch das eigene Projekt mit wenigen Klicks komfortabel durchplanen. Und über die Webseite lassen sich auch qualifizierte Fachhandwerker aus der eigenen Region finden.



HEIZUNG
SANITÄR
LÜFTUNG

Romaker Sanitär- und Heizungsbau GmbH
38312 Ohrum Harzstraße 9
www.romaker.de info@romaker.de
Tel. 05337/1347 Fax 948530

Die gesamte Haus- und Gebäudetechnik aus einer Hand!
Heizungs- und Sanitärtechnik



Manfred
Elektro GmbH
wallat
Meisterbetrieb

ELEKTRO · HIFI · FERNSEHEN · VIDEO · MOBILFUNK
HEIZUNGS- UND SANITÄRTECHNIK

Qualität und Service aus dem
Fachgeschäft ganz in Ihrer Nähe:

Bahnhofstr. 24 · 38315 Schladen · Tel 05335/377
www.elektro-wallat.de

WEGE
Heizung+Sanitär

In c
Schönen
38300 Wo
Telefon (05
Fax 96

- Solarte
- Wärme
- Öl- und Gashei
- Holzhe
- Bäder

Sanitär – Heizung

Stauraum schaffen im Bad: So geht's

Clevere Badezimmermöbel für mehr Ordnung

(DJD). Großzügig, hell und gut organisiert: So sieht für viele Menschen ihr Traumbad aus. Doch das durchschnittliche deutsche Badezimmer ist nur circa neun Quadratmeter groß, in urbanen Regionen müssen Mieter und Wohnungseigentümer oft mit noch kleineren Grundrissen planen. Da stellt sich fast zwangsläufig die Frage: Wohin mit all den Tuben und Flaschen, den Badtextilien, dem Rasierer, dem Föhn und all den anderen Dingen, die wir für die tägliche Körperpflege benötigen? Gefragt sind Badezimmermöbel, die möglichst viel Stauraum bieten, Ordnung schaffen und dabei auch noch eine ansprechende und zeitgemäße Ästhetik besitzen.

nausschnitt, wodurch mehr Stauraum in den Schubladen entsteht. Ein verschiebbares Ordnungssystem und eine Innenbeleuchtung tun ein Übriges, um Ordnung und Übersicht ins Bad zu bringen. Unter <https://mix-and-match.geberit.com> lassen sich unterschiedliche Kombinationen für den Waschplatz modular gestalten. Dabei sind drei verschiedene Badserien untereinander kombinierbar und können ganz nach den persönlichen Vorlieben und räumlichen Gegebenheiten zusammengestellt werden.

Hochschränke passen sehr gut in ein kleines Bad, denn sie benötigen wenig Grundfläche und bieten großzügige Ablagemöglichkeiten und viel Stauraum. Neben Schränken mit klassischen Türen gibt es Modelle mit praktischem Apothe-

kerauszug und herausnehmbaren Ordnungsboxen.

Ein Hochschrank eignet sich zudem sehr gut als Raumteiler, der Funktionsbereiche im Bad optisch abtrennt.

Spiegelschrank: Schöne Aussicht mit Mehrwert

Ein Spiegel gehört im Idealfall zu jedem Waschplatz, eine gute Beleuchtung ebenfalls. Warum nicht beides verbinden und zusätzlich Stauraum gewinnen? In einem Lichtspiegelschrank lässt sich vieles unterbringen, was täglich griffbereit sein soll, ohne Platz zu verschenken. Gleichzeitig erhält der Waschplatz ein optimales Arbeitslicht für die Pflegeroutinen beim Frisieren, Schminken oder Rasieren. Es gibt heute sogar Modelle, die unter Putz eingebaut werden – und im Raum so wenig Platz beanspruchen wie ein normaler Spiegel. Die Optik empfinden viele als eleganter.

Seitenschränke und Raumteiler: Stapeln Sie hoch



Hochschränke mit Apothekerauszug und entnehmbaren Boxen schaffen viel Platz auf kleiner Grundfläche. Foto: DJD/Geberit

Der Waschtischunterschrank: Stauraum, der Ihnen entgegenkommt

Ein Unterschrank nutzt den Raum unter dem Waschtisch optimal. Wie in der Küche haben sich auch hier Möbel mit Auszügen bewährt. Der Grund: Der Inhalt ist übersichtlicher und besser erreichbar, wenn die Schubladen dem Nutzer entgegenkommen und er von oben hineingreifen kann, statt in die Knie gehen und in einem klassischen Schrank mit Türen kramen zu müssen. Moderne Ablauföffnungen für den Waschtisch ermöglichen zudem bei Badserien wie Acanto von Geberit den Verzicht auf einen Siphon-

NER
Morgen 4
lfenbüttel
331) 96300
63033
chnik
pumpen
zungen
zungen

Über 50 Jahre *Immer eine gute Entscheidung*

Ihr Meisterbetrieb für Heizung • Elektro • Sanitär

HEIZUNG ELEKTRO SANITÄR **TOMKOWIAK** GMBH

Öl- und Gasheizungsanlagen Lüftungs- und Klimaanlage
Sanitär- und Badinstallationen Solar- und Solarstromanlagen
Wärmepumpen

Ahlumer Straße 90 a 38302 Wolfenbüttel
Telefon 05331/72072 Fax 05331/973120
ISDN 05331/97310 www.tomkowiak.de

Ökologie und Ökonomie gehören für uns zusammen

100mark
Heizungsservice GmbH

www.100mark-heizung.de
Telefon: 05334 95 946

- Heizungsbau
- Wärmepumpen
- Sanitär
- Erneuerbare Energien
- Klimaanlage
- Kundendienst
- Notdienst

Alles aus einer Hand!

Gerhard König

Schlickerberg 10
38302 WF-Atzum
Tel. (05331) 732 17

www.koenig-wf.de

Tapete – designstarke Alternative zur Fliese

Wurde das Bad in Sachen private Nasszelle mittlerweile Einrichtung und Gestaltung als ein echter Lifestyle-Ort früher eher stiefmütterlich etabliert. Hier wird entspannt, behandelt, hat sich unsere verweilt und die Ruhe zele-



Das Feuchtraum-System ermöglicht die Gestaltung mit Fototapeten auch im Spritzwasserbereich.

Werkfoto: Erfurt Tapeten

briert.

Keine Frage, dass neben hohem Komfort auch ein stimmiges, ansprechendes Raumdesign gewünscht ist. Fototapeten sind dabei besonders beliebt, weil sie dank unzähliger Motive unsere individuellsten Stilbedürfnisse bedienen können. Im direkten Nassbereich von Dusche, Pool, Waschbecken & Co. finden wir sie eher selten, denn die hohe Luftfeuchte und Spritzwasser schränken ihren Einsatz ein.

Doch damit ist jetzt Schluss: Das Feuchtraum-System eines Tapetenprofis ermöglicht die Gestaltung mit Fototapeten auch in Nasszellen und gibt uns eine designstarke Alternative zur Fliese an die Hand. Eine Regendusche mitten im Dschungel? Oder das Waschbecken vor einem mystischen Nebelwald? Welche Motive auch immer gewünscht werden, das Feuchtraum-System realisiert visuelle Raumwelten ganz nach persönlichem Geschmack.



Mit einem abgebrochenen Austausch der Tapeten mussten sich drei Gerichtsinstanzen befassen. Grafik: LBS/Tomicsek

Objekt wird verkauft - Renovierung abgebrochen

Wenn ein Mieter an einer Immobilie Renovierungsarbeiten vornimmt, dann sollten diese im Regelfall auch abgeschlossen werden.

Der Fall: Die Tapeten in einer Doppelhaushälfte waren nach Ansicht eines Mieters in einem bedauernswerten Zu-

stand. Sie waren Jahrzehnte alt und lösten sich zum Teil schon ab. Deswegen entschied er sich, sie auszutauschen. Er begann mit den Arbeiten und löste sie. Dann wurde bekannt, dass das Objekt verkauft werden soll. Der Mieter beendete die Renovierung. Anschließend strengte der Eigentümer einen Zivilprozess an. Er forderte Schadenersatz, um neu tapezieren zu können.

Das Urteil: Während das Amtsgericht zu der Überzeugung kam, wegen des schlechten Zustandes der Tapeten sei kein Schadenersatz nötig, sprach das Landgericht dem Eigentümer eine Entschädigung zu. Der Bundesgerichtshof (BGH) hatte schließlich das letzte Wort. Grundsätzlich müsse man von einer Pflichtverletzung des Mieters sprechen, weil er die Arbeiten abgebrochen habe. Allerdings könne auch der Zustand der Tapete nicht außer Acht gelassen werden. Es liege im konkreten Fall an dem Vermieter, Beweise für den eventuell noch vorhandenen Wert der Tapete vorzulegen. Erst dann komme ein Schadenersatz in Betracht (BGH, Az.: VIII ZR 263/17).



Die neuen Waschtische sind leichter als ihre Vorgängermodelle.

Werkfoto: Villeroy & Boch



T. Teufert

Malermeister

Moderne Innen- und Außengestaltung

- Maler-, Tapezier- und Fußbodenarbeiten
- Liefern von Teppich-, Design- und PVC-Böden
- Fassaden-Gestaltung
- Malerservice all inclusive

Krumme Straße 28/Eingang Fischerstr. · 38300 Wolfenbüttel

☎ 05331/62097 · Fax 05331/62858 · Mobil 0160/1549266

Bei Kretschmer finden Sie eine Vielfalt an technischen Geräten für Ihr Zuhause

Anzeige

Was sind Smart-TVs? Welche Funktionen bieten sie?

Diese modernen Fernsehgeräte – jetzt aktuell mit der QLED oder OLED-Technik – wurden ursprünglich als „connected-TVs“ oder auch Hybrid-TV bezeichnet, denn der Fernseher lässt sich mit dem Internet sowie diversen Streaminggeräten verbinden. Fernsehen und Computer „verschmelzen“ dabei in einem Gerät. Somit können über das TV-Gerät auch Apps für das Streaming von z. B. Videos, TV, Filmen und Musik genutzt und im Internet auch gesurft werden. Ausserdem verfügen diese TV-Geräte über weitere Anschlüsse wie USB, Netzwerk, HDMI und Einschübe für Speicherkarten. Allen ist gemein, dass sie in der Startoberfläche eine gewisse Grundauswahl an Apps anbieten, die über eine Fernbedienung steuerbar sind – allerdings mit unterschiedlichen Betriebssystem (z.B. Android TV oder Amazon), sodass nicht jede App auf jedem Gerät vollkommen gleich ist. Grundsätzlich lassen sich Smart-TVs über eine Fernbedienung führen, aber auch die Verbindung mit dem Smartphone, Tablet und teilweise auch Sprachsteuerassistenten (Google Home, Amazon Echo) ist möglich. Ebenso können auch Tastaturen angeschlossen werden. Mit der Second-Screen-Funktion gibt es die Möglichkeit Dateien von Laptop, Smartphone und Tablet zu übertragen.



Sie interessieren sich für einen hochwertigen Smart-TV? Dann vereinbaren Sie einen ganz persönlichen Beratungstermin mit den netten Verkaufsberatern von Kretschmer-Euronics in Wolfenbüttel-Groß Stöckheim, Hauptstraße 34/36, Telefon 05331-27027 oder unter www.kretschmer-euronics.de.

Onlineshop und Leasing-Homepage: Beratung am Tag – Einkauf auch nachts ...



Beratung ist wichtig – und die gibt's bei Kretschmer, Wolfenbüttels bekanntem EURONICS-Fachgeschäft für TV-, Haus- und Einbaugeräte-Technik, ausgiebig und in freundlicher und kompetenter Form, auf Wunsch sogar auch direkt im Haus und an Ort und Stelle!

Wenn Sie aber bereits genau wissen, was Sie wollen oder aber keine Zeit und Lust haben extra in die Groß Stöckheimer Ausstellungsräume zu fahren, dann schauen Sie doch einfach einmal im „Kretschmer-Online-Shop“ vorbei: www.kretschmer-euronics.de hält viele interessante Produkte aus dem großen EURONICS-Lagerangebot für Sie bereit – vom Fernseher bis zum Geschirrspüler, von der Waschmaschine bis zum Tablet, Handy oder Notebook.

Zu Abhol- oder Lieferpreisen, ganz wie's beliebt. Immer wieder gut beraten mit Kretschmer – das freundliche Euronics-Team freut sich darauf, Ihnen helfen zu können.

Bei uns können übrigens auch fast alle Produkte ab 7,15 Euro „geleast“ werden!!

Haben Sie es schon gewusst ?

Bei Firma Kretschmer, dem bekannten EURONICS Fachgeschäft für TV und Haushaltsgroßgeräte, gibt es seit einiger Zeit auch Haushaltskleingeräte direkt zum Mitnehmen.

„Normalerweise waren und sind Kleingeräte im allgemeinen bei uns zwar Beschaffungsartikel, aber in der Vergangenheit haben wir vermehrt eine höhere Rückfrage gerade auch in diesem Bereich festgestellt“, erklärt Verkaufsberater Maik Wachowsky.

Um dem gerecht zu werden, wurde eine kleine Abteilung und Verkaufsfläche geschaffen, um hier die wichtigsten Artikel auszustellen: Filterkaffeemaschinen, Wasserkocher, Smoothie-Maker, Handrührgeräte und weitere Artikel können nun ganz bequem sofort erworben und mitgenommen werden. Dabei wird das Angebot natürlich stets erweitert.

Vielleicht findet so der ein oder andere Kunde noch ein praktisches Geschenk – zu welchem Anlass auch immer – bei Firma Kretschmer.



EURONICS **Kretschmer**

38304 Wolfenbüttel | Hauptstr. 34 - 36 | T. 05331 27027 | www.kretschmer-euronics.de

Laut Gebäudeenergiegesetz (GEG) dürfen in Neubauten nur noch auf einem 65-prozentigen Anteil erneuerbarer Energien basierende Heizungen installiert werden. Die Fördermittel zur Heizungsmodernisierung werden bis zu 70 Prozent der Investitionskosten gewährt, Infos gibt es unter www.intelligent-heizen.info.



Foto: djd-k/Allianz-Freie Wärme/HKI

Digital statt analog: Die neuen Abrechnungsregelungen der Heizkostenverordnung (HKVO) kommen Wohnungseigentümern sowie Mietern zugute. Neu installierte Messtechnik muss beispielsweise künftig aus der Ferne ablesbar sein, bestehende Messtechnik ohne Funk bis Ende 2026 nachgerüstet oder ausgetauscht sein. Infos gibt es unter www.minol.de/connect.

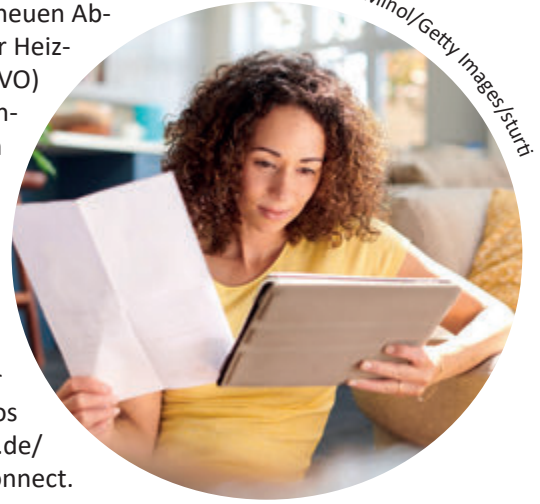


Foto: djd-k/Minol/Getty Images/Start

Vollautomatische Pelletheizungen zeichnen sich durch saubere Verbrennung mit minimalen Feinstaubemissionen aus. Mit der von ÖkoFEN entwickelten ZeroFlame-Technologie können sie sogar dem Nullwert nahekommen. Die Pellets entstehen aus Reststoffen der Sägewerke, kein Baum wird gefällt. Eine weitere gute Lösung für grüne Wärme ist die Luft-Wasser-Wärmepumpe. Für den Einbau der modernen Heizsysteme sind Fördersätze von 9.000 bis 23.500 Euro drin, unter www.oekofen.com lässt sich die Förderhöhe berechnen.



Foto: djd-k/ÖkoFEN Heiztechnik/Stefan Mayerhofer

Wohlige Wärme



Foto: djd-k/Naturbo

Flächenheizungen sind klassischen Heizkörpern überlegen, weil sie deutlich niedrigere Vorlauftemperaturen benötigen. In vorgefertigten Lehm-Trockenbauelementen, etwa vom Lehm-Trockenbaupionier naturbo, fügen sie dem energetischen Vorsprung weitere Vorteile hinzu. Ihre gesunde Wärmestrahlung ist bereits nach 10 Minuten zu spüren. Der Einbau der Trockenbauelemente ist unkompliziert: www.naturbo.de.

Von den Vorteilen einer Fußbodenheizung können auch Eigentümer älterer Gebäude profitieren. Im Zuge eines Heizungstausches bietet sich die Nachrüstung an, um neben dem Komfortgewinn von einer verbesserten Energieeffizienz zu profitieren. Für eine sichere und gleichzeitig wirtschaftliche Verlegung der Heizungsrohre sind etwa Calciumsulfat-Fließestriche gut geeignet. Sie lassen sich von Handwerkern einfach verarbeiten, sie trocknen schnell und ermöglichen geringe Aufbauhöhen. Unter www.vdpm.info finden sich mehr Details.



Foto: djd-k/vdpm/Knauf



Foto: djd-k/Schlüter-Systems

Elektrische Boden- und Wandheizungen geben eine milde, wohltuende Strahlungswärme ab. Die Ditra-Heat-E von Schlüter Systems entfaltet ihr volles Potenzial in Kombination mit keramischen Fliesen oder Natursteinplatten. Mehr Infos gibt es unter www.schluter.de. In Kombination mit einer Smarthome-Technik, mit Tablets oder Smartphones lässt sich die elektrische Boden- und Wandheizung flexibel regeln und benötigt nur wenig Energie.



BESUCHEN SIE UNSEREN MUSTERHAUSPARK IN BAD FALLINGBOSTEL

BERATUNGSBÜRO
WOLFENBÜTTEL-HALCHTER
Im Kirchfeld 16 | 38304 Wolfenbüttel-Halchter
Telefon 05331 90522595

MUSTERHAUSPARK BAD FALLINGBOSTEL
Hartermer Weg 13 | 29683 Bad Fallingbostel
Eintritt frei – täglich von 10 bis 17 Uhr geöffnet.

VIEBROCKHAUS



Anzeige -

Viebrockhaus Tertialkampagne 2024, M220-II-Komfortbad A3



Viebrockhaus Maxime 420 II_mit Eckerker, Flachdach 2024

Limitierte „Jubiläumspakete“ als Geschenke für zukünftige Bauherren:

70 Jahre Viebrockhaus – Innovativ aus Tradition

Vor 70 Jahren wurde das Hausbauunternehmen Viebrockhaus von Maurermeister Gustav Viebrock († 2019) gegründet. Sein Sohn Andreas Viebrock hat das Unternehmen von 1994 bis 2014 zu einem überregional führenden Massivhausanbieter weiterentwickelt, der für Qualität, Energieeffizienz, Nachhaltigkeit und Zukunftsfähigkeit steht. Die Enkelgeneration mit Jan, Dirk und Lars Viebrock leitet das Unternehmen seit 2014 und hat das Markenprofil von Viebrockhaus mit den „Häusern eures Lebens“ gestärkt und unverwechselbar gemacht. Als Jubiläumsgeschenke zum 70-jährigen Bestehen hat der Massivhaushersteller nun 18 Pakete mit exklusiven Zusatzleistungen aus sieben Kategorien für die ersten 70 Bauherren (Aktionsstart war der 10. September 2024) zusammengestellt.

„Viebrockhaus steht seit 70 Jahren für Qualität, Tradition und Innovation“, betont Lars Viebrock, Vorstand der Viebrockhaus AG. „Nachhaltigkeit spielt dabei für uns eine zentrale Rolle, und wir setzen auf eine zukunftsfähige Bauweise bei gleichzeitig höchstem Wohnkomfort.“

Innovationsfreude gehört zur Viebrockhaus-DNA

Mehr als 35.000 Wohnräume hat Viebrockhaus seit der Gründung 1954 verwirklicht. Dabei wurden die Zeichen der jeweiligen Zeit und ihre besonderen Anforderungen erkannt und zielstrebig beim Hausbau umgesetzt. So verhalf etwa Gustav Viebrock nach dem Zweiten Weltkrieg einer ganzen Generation jüngerer Familien, insbesondere Flüchtlingen und Vertriebenen, ihren oft unerreichbar scheinenden Traum vom eigenen Haus zu verwirklichen. Am Unternehmensstandort Harsefeld und der Region hat er bis 1984 Tausende Ein- und Mehrfamilienhäuser gebaut und so den Grundstock für den heutigen Erfolg der Firmengruppe gelegt.

Sein Sohn Andreas Viebrock machte aus dem namhaften regionalen Hausbauunternehmen einen der größten und innovativsten Massivhausanbieter Deutschlands. Er ergänzte ab 1984 die hohen Standards seines Vaters in Bauqualität und Fairness um die immer wichtiger gewordenen Aspekte der Energieeffizienz und Nachhaltigkeit. Schon seit den 1990-er Jahren kamen zum Beispiel energiesparende Wärmepumpensysteme zum Einsatz, die ausschließlich auf erneuerbare Ressourcen setzen und auf den Einsatz fossiler Brennstoffe wie Öl und Gas verzichten. Seit 2007 sind sie bei allen Viebrockhäusern Standard. Mit Beginn des Jahres 2016 wurden alle Häuser des Unternehmens nur noch im besten KfW-Effizienzhaus-Standard, damals KfW 40 Plus, realisiert. Ein einzigartiges Gesamtsystem aus hervorragender Gebäudehülle, hocheffizienter Photovoltaikanlage, Lithium-

ionen-Hausbatterie, intelligentem Energiemanagementsystem, zentraler Lüftungsanlage mit Wärmerückgewinnung u. v. m. machen bis heute die Ein- und Mehrfamilienhäuser von Viebrockhaus zu echten Energiesparwundern.

Die Enkelgeneration mit Dirk und Lars Viebrock hat zusammen mit ihrem Vater Andreas Viebrock das bundesweit vielbeachtete Leuchtturmprojekt für eine klimafreundliche Baulandentwicklung „Viebrockhaus SmartCity“ am Unternehmensstandort Harsefeld realisiert. Hier wurden 18 Einfamilienhäuser CO₂-neutral gebaut, in der besonders energiesparenden KfW-Effizienzstufe 40 realisiert, intelligent miteinander vernetzt, mit Wärmepumpensystemen beheizt sowie ausschließlich mit vor Ort produzierter Sonnenenergie versorgt. Von recycelten Baustoffen bis hin zu begrünten Schrägdächern ist hier alles berücksichtigt, was nachhaltiges und klimaneutrales Bauen heute leisten kann.

„Eckstein, Eckstein, alles wird perfekt sein“

Der Eckstein, den jedes Viebrockhaus seit dem 60-jährigen Bestehen im Jahr 2014 als Markenzeichen erhält, wurde zum Ausgangspunkt für die Jubiläumsaktion des Traditionsunternehmens anlässlich des 70. Geburtstages. Denn er steht für alles, was Viebrockhaus seit 1954 ausmacht: traditionelle Handwerkskunst, modernste Bau- und Haustechnik, kompromisslose Qualität, zukunftsweisende Energieeffizienz und Nachhaltigkeit, Wohnkomfort und Wertbeständigkeit für Generationen. In Anlehnung daran wurden 18 exklusive Pakete aus sieben Kategorien als Jubiläumsgeschenke für die ersten 70 Kunden ab Aktionsstart zusammengestellt. Als „Währung“ erhalten die ersten 70 Kunden der Aktion sieben Rauten von Viebrockhaus geschenkt, mit denen sie ihre gewünschten Jubiläumspakete auf der Landingpage www.70jahre.viebrockhaus.de frei konfigurieren können.

Diese Pakete enthalten Jubiläumsgeschenke mit attraktiven Zusatzleistungen in den Bereichen

- Architektur (Black Line und Raumgefühl)
- Bemusterung (Komfortbad, Designhaustür, NOLTE-Küchengerät, Boden- und Malerpaket)
- Nachhaltigkeit (Recycling-Verblendlösung)
- Wohngesundheit (Luft, Wasser und Licht)
- Technik (KNX-Basic und Glasfaser)
- Energiekosten (Home Energy Management System inkl. Wallbox)
- Sicherheit (Einbruchschutz RC2 Plus, Alarmkontakte, Zugangskontrolle)

„Nachhaltigkeitsraute“ on top

Damit nicht genug: Unabhängig davon, für welche Jubiläumspakete sie sich entschieden haben, erhalten die ersten 70 Kunden der Aktion die Nachhaltigkeits-Raute als weiteres Geschenk immer dazu. Es enthält die Verwendung von CO₂-armem Beton für die Bodenplatte und Decken ihres Viebrockhauses (mit um mindestens 30 Prozent niedrigeren Treibhausgasemissionen als beim Branchenreferenzwert), nachhaltige Halbfertigteil-Decken (materialeffizient, leicht und nachhaltig dank weniger Beton) sowie Bio-PVC-Fenster aus 100 Prozent recyceltem Kunststoff.

„Mit unseren Jubiläumspaketen können zukünftige Bauherren ganz individuell die Ausstattung ihres Viebrockhauses noch weiter ausbauen“, erläutert Dirk Viebrock, Vorstand der Viebrockhaus AG. „Ein Leben lang für den Kunden da zu sein, ist fester Bestandteil unserer Unternehmensphilosophie, deren Fundament die Zufriedenheit aller Viebrockhaus-Kunden bildet.“



Viebrockhaus (v. l.): Dirk, Lars und Jan Viebrock
Fotos: Viebrockhaus

Weitere Informationen unter www.viebrockhaus.de oder Telefon 0800/8991000 (gebührenfrei).

Möbelhof

WOLFENBÜTTEL ADERSHEIM

SONDER FLÄCHE

POLSTERMÖBEL • TISCHGRUPPEN • ANBAUWÄNDE

**VERKAUFSAKTION
WIRD VERLÄNGERT**
von Mo., 7. bis Sa., 12. Oktober

Was weg ist,
ist weg.
Also nix
wie hin zum
Möbelhof
Adersheim!

**AUSSTELLUNGS- & EINZELSTÜCKE • SONDERPOSTEN •
IN MARKEN-QUALITÄT • ALLES ZUM SOFORT MITNEHMEN**

ARCO

GESUND SITZEN

DIETSCH.

Polstermöbel zum Wohlfühlen

GRUBER

rom 1961

himolla

**HJORT
KNUDSEN**
DANISH DESIGN

ponsel
polstermöbel

POLIPOL
polstermöbel gmbh & co. kg

HUKLA
So will ich sitzen

**Alle Artikel auf der Sonderfläche sind bereits reduziert
und zusätzlich erhalten Sie auf alle Preise**

**SIE ERHALTEN DURCHGEHEND
VOM 7. BIS 12. OKTOBER**

JETZT 50 %

EXTRARABATT

**KEINE RESERVIERUNGEN MÖGLICH • EXTRARABATT NUR BEIM
KAUF AN DEM JEWEILIGEN TAG • WAS WEG IST, IST WEG!**

Möbelhof Adersheim GmbH & Co. KG • Hüttenblick 4 • 38304 Wolfenbüttel-Adersheim • Tel: 05341 22230
Mo. bis Fr. 10.00 - 18.30 Uhr • Sa. 10.00 - 18.00 Uhr • www.moebelhof-adersheim.de

**Bistro
Canapé**

Wir verwöhnen Sie
im Bistro Canapé
Dienstag bis Samstag
08.30 - 16.30 Uhr

DAS BESTE KÜCHENANGEBOT

in der Region!



Möbelhof

WOLFENBÜTTEL ADERSHEIM

Vereinbaren Sie gleich
Ihren persönlichen
Beratungstermin



05341 22 23 701



info@moebelhof-adersheim.de

LIEFERUNG & MONTAGE GESCHENKT^{##}



3 JAHRE ZINSEN GESCHENKT[#]

0% Küchen-Sonderfinanzierung bei 36 Monaten Laufzeit

Möbelhof

WOLFENBÜTTEL ADERSHEIM



Zum Wunschtermin bis Herbst 2025



*Ausgewählte
Küchen noch
vor dem Fest
erhältlich!*

Aktionen gültig bei Neuaufträgen, im Aktionszeitraum, siehe www.moebelhof-adersheim.de. #) Finanzierungsbeispiel: Barzahlungspreis (= Nettodarlehensbetrag) 2999,- Euro entspricht bei einer Laufzeit von 36 Monaten einer monatlichen Rate von 83,31 Euro (Schlussrate = Monatsrate). Effektiver Jahreszins und gebundener Sollzins entsprechen 0,0%. Die Angaben stellen zugleich das 2/3 Beispiel gemäß § 17 Abs. 4 PAngV dar. Ein Angebot durch die TARGOBANK AG, Kasernenstr. 10, 40213 Düsseldorf.

##) Beim Kauf einer Küche inklusive Elektrogeräte-Set ab einem Einkaufswert von 6000,- Euro. Lieferung im Umkreis von ca. 30 km. Nicht mit anderen Aktionen kombinierbar, Druckfehler vorbehalten.

Möbelhof Adersheim GmbH & Co. KG • Hüttenblick 4 • 38304 Wolfenbüttel-Adersheim • Tel: 05341 22230
Mo. bis Fr. 10.00 - 18.30 Uhr • Sa. 10.00 - 18.00 Uhr • www.moebelhof-adersheim.de

**Bistro
Canapé**

Wir verwöhnen Sie
im **Bistro Canapé**
Dienstag bis Samstag
08.30 - 16.30 Uhr