

Weihnachts- Journal

Wolfenbütteler Weihnachtsmarkt

26.11.–23.12.2024

Schlossplatz

täglich 11–21 Uhr

Freitag bis Sonntag
in der Kommisse:

Adventsmarkt
und Adventshof

**Wolfenbütteler
SCHAUFENSTER**
Verlagssonderbeilage

STADT
WOLFENBÜTTEL

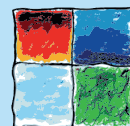


www.wolfenbuettel.de/weihnachtsmarkt



Wir wünschen Ihnen eine stimmungsvolle Adventszeit!

Die Stadtwerke Wolfenbüttel bringen wieder
Lichterglanz und festliche Vorfreude in den Advent –
zukunftsorientiert mit Ökostrom aus Niedersachsen.



Weihnachtszauber auf dem Schlossplatz

Stimmungsvoll untermalt der Weihnachtsmarkt seit 1585 die Vorweihnachtszeit in Wolfenbüttel.

Vor den Toren der Innenstadt und der Kulisse des historischen Schlosses erstrahlen liebevoll geschmückte Hütten in historischem Ambiente. Dort laden zwischen funkelnden Tannenbäumen kuschelige Sitzecken zum Genuss von heißem Glühwein und Punsch oder herzhaften und süßen Leckereien ein. Kunsthandwerker aus der Region bieten handgearbeitete Unikate und kreative Geschenke an und ein vielfältiges Rahmenprogramm aus Kinderanimation, Chormusik, Bands und Walk-Acts stimmt auf die schönste Zeit des Jahres ein.

Lassen Sie sich vom Lichterglanz verzaubern und erleben Sie einmalige Momente!

Hauptsponsor der Winterbeleuchtung:



STADTWERKE WOLFENBÜTTEL

Gewinnen Sie
10.000 € beim
Hyundai TV-Quiz

Wolfenbüttler Weihnachtsfeier powered by Bormann

Freuen Sie sich auf das Hyundai Weihnachtsvergnügen
mit Gewinnchancen und tollen Überraschungen.

Besuchen Sie uns auf dem Weihnachts-
markt (Schloßplatz) in Wolfenbüttel.

Darauf können Sie sich freuen:

- Top-Weihnachts-Angebote
- stündliche Gewinnchance auf 10.000 €
beim großen Hyundai TV-Quiz
- Hyundai Adventskalender*
- DJ LUTZ BIETHAN sorgt für Weihnachtsstimmung
- Spiel und Spaß für die ganze Familie
- Überraschungen und vieles mehr

Feiern Sie mit uns
Freitag, 29.11.24
von 15 bis 21 Uhr



bormann
Eine Familie für Dich.

Autohaus Gebrüder Bormann GmbH
Im Sommerfeld 1 | 38304 Wolfenbüttel
Tel.: 05331 9610-0
www.autohaus-bormann.de

 **HYUNDAI**



Programm

Dienstag, 26. November

17 Uhr

Eröffnung durch Bürgermeister Ivica Lukanic und Segnung des Weihnachtsmarktes durch Vertreter der drei großen Wolfenbütteler Glaubensgemeinschaften

17.30 Uhr

Soultzyer

Donnerstag, 28. November

15 und 16.30 Uhr

Lahberger Märchenbühne

19 Uhr

Inklusive DRK-Musikgruppe The red socks

Freitag, 29. November

Ab 16 Uhr

Wolfenbütteler Weihnachtsfeier
Präsentiert von Autohaus Gebr. Bormann

Samstag, 30. November

11.30 Uhr

Weihnachtskonzert der Musik- und Ballettschule Wolfenbüttel

18.30 Uhr

Talia Belle

Sonntag, 1. Dezember

15.30 Uhr

Weihnachtliches Allerlei

16.30 Uhr

Worte und Musik zum Advent mit dem Posaunenchor Wolfenbüttel

17 Uhr

Übergabe der 61. Friedenstanne durch die Druidenloge an die Bürgerinnen und Bürger der Stadt auf dem Stadtmarkt

18 Uhr

Brunsviga Allstars

Montag, 2. Dezember

16.30 Uhr

Weihnachtliches Allerlei

17.30 Uhr

Kinder- und Jugendchor Die Ohrwürmer

Dienstag, 3. Dezember

16.30 Uhr

Weihnachtliches Allerlei

18 Uhr

Més Weihnachtszauber



Familiengeführtes Hotel im Landhausstil

Landhaus Dürkop

Es befindet sich in einem ruhigen Teil von Wolfenbüttel, ca. 10 Gehminuten vom Stadtzentrum entfernt.



Wir wünschen allen eine schöne Adventszeit und geruhsame Weihnachtsfeiertage.

Sie erwarten Gäste?

Wir sind sind gern für Sie da ...

und bieten Ihnen 19 Doppel- und 9 Einzelzimmer sowie 2 Studio-Appartements.

Die modernen Zimmer und Appartements sind gemütlich eingerichtet, und mit einem Flachbild-Sat-TV, inklusive Radio, einem Telefon und einem eigenen Bad ausgestattet.

- Nichtraucherzimmer
- Haustiere erlaubt.



Ohne Aufpreis können Sie in allen Zimmern Sky Bundesliga/Sport empfangen.

Das Hotel ist für Rollstuhlfahrer geeignet.

Sie können in unserer Sauna **KOSTENFREI** entspannen.

Parkmöglichkeiten und Garagen sind vorhanden. WLAN kann in allen Bereichen des Hotels **KOSTENFREI** genutzt werden.

Auch ein Faxgerät und ein Kopierer stehen zur Verfügung.



Hotel Garni – Landhaus Dürkop

Alter Weg 47 · 38302 Wolfenbüttel

Telefon: 0 53 31 / 70 53 oder 0 53 31 / 97 12 0

Telefax: 0 53 31 / 72 63 8 · Email: info@landhaus-duerkop.de

www.landhaus-duerkop.de



Komfort garni

nach DEHOGA Niedersachsen

Wolfenbütteler Weihnachtsfeier

Am 29. November präsentiert das Autohaus Gebrüder Bormann eine Bühnen-Quizshow mit einer Gewinnsumme von 10.000 € und anschließendem DJ-Auftritt

Freitag, 29. November ab 16 Uhr

Mittwoch, 4. Dezember

16.30 Uhr

Weihnachtliches Allerlei

19.30 Uhr

uke-box

präsentiert von Hajos Feuerzangenbowle

20.30 Uhr

Hajos Spendena(u)ktion

Donnerstag, 5. Dezember

15 und 16.30 Uhr

Lahberger Märchenbühne

17.30 Uhr

Walk-Act: Das Original Weihnachtsmannorchester

20.30 Uhr

Hajos Spendena(u)ktion

Freitag, 6. Dezember

16.30 Uhr

Weihnachtliches Allerlei

17.00 Uhr

Nikolaus-Aktion mit der Braunschweigischen Landessparkasse und dem Filmpalast Wolfenbüttel

18 bis 21 Uhr

Feuerkorbabend der Freiwilligen Feuerwehr Wolfenbüttel

20.30 Uhr

Hajos Spendena(u)ktion

Samstag, 7. Dezember

11.30 Uhr

Weihnachtskonzert der Musikschule Drewes

16.30 Uhr

Weihnachtliches Allerlei

17.30 Uhr

Walk-Act: Glowing Angels

18 Uhr

Brunsviga Allstars

19.15 Uhr

Walk-Act: Glowing Angels

20.30 Uhr

Hajos Spendena(u)ktion

Sonntag, 8. Dezember

15.30 Uhr

Weihnachtliches Allerlei

16.30 Uhr

Worte und Musik zum Advent mit dem Posaunenchor Wolfenbüttel

17 Uhr

Kinderchor St. Thomas mit dem Posaunenchor Wolfenbüttel

20.30 Uhr

Hajos Spendena(u)ktion

Tolle Weine, Feinkost und vieles mehr

Über 25 Jahre in Wolfenbüttel ...

... und Florian Weiß macht nun gerne weiter!

Informationen zu unserer regionalen Feinkostmanufaktur, unseren Weinen und Veranstaltungen finden Sie unter

www.wolfenbuettel.barrigue.de



Das Team von Barrigue Wolfenbüttel freut sich auf Ihren Einkauf und berät Sie gern (von links): Jacqueline Ringat, Inhaber Florian Weiß, Stephanie Heiner (Hintergrund), Teamleiter Sam Harvey und Jennifer Weinert, es fehlt: Claudia Oppermann Foto: H. Seipold

Für ein Festmahl zu Weihnachten

Nur auf Vorbestellung
bis zum **7. Dezember**

Frischer, hausgebeizter

Graved Lachs

1 ganze
Seite

Ab 23. Dezember
abholbereit!

Aktionspreis
34,80 €
(ca. 900 bis 1100 g)

Empfehlung - neu in unserem Sortiment

Zimtstern Eierlikör

13,80 €
500 ml
27,60/Liter

Der cremige Schmelz des Eierlikörs geht mit feinen Zimtnoten, Vanillenoten u. Orangennoten eine festliche Verbindung ein. **13,80 €**

Grandma Anni's Christmas Dram

15,80 €
500 ml
31,60/Liter

Ein verführerischer Likör, der die Wärme von Malt Whisky und der sinnlichen Kakao-Note des New Make Schoko mit der Frucht frisch gepressten Apfelsafts und einer feinen Süße abrundet. **15,80 €**

Grandma Anni's Gin Liqueur

Ein Likör, der die Aromatik der Wacholdernoten und die sinnlichen Kakaonoten aus dem Gin mit der Fruchtigkeit frisch gepressten Apfelsafts und feiner Süße verbindet. **15,80 €**



Probierpaket mit 6 vers. BordeauxKlassikern

vom rechten und vom linken Ufer.

21,78 je Liter

6 Flaschen
98,00 €
statt 140,80 €



Probierpaket mit 6 Fl. RiojaSchatzkammer

3 versch. Sorten Rioja-Weine

13,29 je Liter

6 Flaschen
59,80 €
statt 100,80 €

Der Wein des Monats Dezember

Château Guadet Plaisance BIO

Der Wein stammt aus den Weinbergen von Montagne-St-Emilion (Bordeaux). Die Weinberge profitieren von idealen klimatischen Bedingungen und einem einzigartigen Terroir aus Ton und Kalkablagerungen, das den Trauben ihren unverwechselbaren Charakter verleiht. In der Nase entfalten sich Noten von reifen roten Früchten, Gewürzen, Nadelholz und einem Hauch von feinen Röstaromen. Am Gaumen präsentiert er sich intensiv vollmundig und harmonisch, mit feinen Tanninen und einem lang anhaltenden, eleganten Abgang. Der Wein harmonisiert mit: Herzhaften mediterranen Gemüse- und Pilzgerichten, rotem Fleisch, Wildgerichten und gereiftem Käse.



12,80 €
statt 15,80 €
0,75 l
17,07/Liter

Barrigue[®]
The famous Art of Spirit

Inh.
Florian Weiß

Auch in 2025 werden wieder unterschiedliche interessante Veranstaltungen stattfinden, z. B. Spanferkel-Essen oder verschiedene Tastings. Die Daten finden Sie demnächst unter www.wolfenbuettel.barrigue.de

Lange Herzogstraße 56 · 38300 Wolfenbüttel
Telefon (0 53 31) 98 49 42 · wolfenbuettel@barrigue.de
Geöffnet im Dezember: Mo.- Fr. 9-19.30 Uhr · Sa. 9-16.30 Uhr

Programm

Montag, 9. Dezember

16.30 Uhr

Weihnachtliches Allerlei

18 Uhr

Big Band des Gymnasiums im Schloss

20.30 Uhr

Hajos Spendena(u)ktion

Dienstag, 10. Dezember

16.30 Uhr

Weihnachtliches Allerlei

18.30 Uhr

MTV Blasorchester

20.30 Uhr

Hajos Spendena(u)ktion

Mittwoch, 11. Dezember

14.30 Uhr

Chöre der Großen Schule

16.30 Uhr

Weihnachtliches Allerlei

20.30 Uhr

Hajos Spendena(u)ktion

Donnerstag, 12. Dezember

15 und 16.30 Uhr

Lahberger Märchenbühne

17.30 Uhr

Walk-Act: Das Original Weihnachtsmannorchester

20.30 Uhr

Hajos Spendena(u)ktion

Freitag, 13. Dezember

16.30 Uhr

Weihnachtliches Allerlei

18 Uhr

Ellingtones

20.30 Uhr

Hajos Spendena(u)ktion

Familientag

Am 9. Dezember haben alle Kinder drei Stunden lang freie Fahrt auf dem Karussell und in dem Weihnachtszug „Hill Billy“. Viel Spaß!

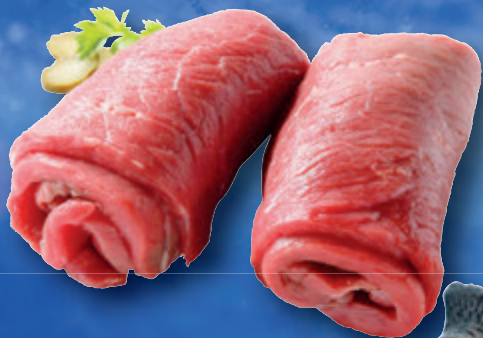
Montag, 9. Dezember, 15 bis 18 Uhr





Für den festlichen Genuss

Zu Weihnachten kommt die gesamte Familie zusammen und freut sich auf die gemeinsame Zeit, ausgezeichnetes Essen und Geschenke. Doch Fest und Festtafel wollen gut geplant sein, damit auch die gesamte Familie das Weihnachtsfest genießen kann, achten Sie auf unsere besonderen Angebote in der Vorweihnachtszeit.



Achten Sie auf besonders auf unsere Beilagen in den kommenden Ausgaben des Wolfenbütteler Schaufensters bis zum vierten Advent mit vielen genussvollen Angeboten zur Adventszeit und den Weihnachtsfeiertagen.



Gerne stellen wir auch Präsentkörbe in unterschiedlichen Preisklassen nach Ihren Wünschen zusammen. Sprechen Sie uns an. Wir beraten Sie gerne.

Brüggendick
Schweigerstraße

Pacholski
am Rehmanager

38302 Wolfenbüttel Tel. 05331/9057-0

38304 Wolfenbüttel Tel. 05331/9554-0

Weihnachtsbaumverkauf

Am 14. Dezember verkauft der Rotary Club Salzgitter-Wolfenbüttel-Vorharz auf dem Stadtmarkt Weihnachtsbäume für einen guten Zweck.

Samstag, 14. Dezember, 8 bis 12.30 Uhr

Samstag, 14. Dezember

8 bis 12.30 Uhr

Weihnachtsbaumverkauf für den guten Zweck auf dem Stadtmarkt

Jubiläumsprogramm

40 Jahre Hajos Feuerzangenbowle

14 Uhr

Die Lebensträumer von der Lebenshilfe Wolfenbüttel

15 Uhr

Die Improband der Musikschule des Bildungszentrums im Landkreis Wolfenbüttel

16.30 Uhr

Weihnachtliches Allerlei

17.15 Uhr

Spendenübergabe mit Talkrunde

18 Uhr

Feuershow: Pia Drei-Feuerherz

18.45 Uhr

Talkrunde mit Blutspendern

19 Uhr

Hobbit Musictainment

Sonntag, 15. Dezember

14.30 Uhr

Jugendgruppe Ohregano

15 Uhr

Walk-Act: Weißer Hirsch und Gefährten

15.30 Uhr

Weihnachtliches Allerlei

16.30 Uhr

Worte und Musik zum Advent mit dem Posaunenchor Wolfenbüttel

17 Uhr

Offenes Singen mit dem Posaunenchor Wolfenbüttel

17.30 Uhr

Walk-Act: Weißer Hirsch und Gefährten

18.30 Uhr

AkaBlas

19.30 Uhr

Walk-Act: Weißer Hirsch und Gefährten

Montag, 16. Dezember

16.30 Uhr

Weihnachtliches Allerlei

17.30 Uhr

Walk-Act: Sax-Pack

19 Uhr

Braunschweiger Singkreis

Willkommen in der schönen Weihnachtswelt bei FLEWO



www.flewo.de

Jetzt, wenn die schönste Zeit des Jahres bevorsteht, heißt es wieder: **SCHMÜCKEN WAS DAS ZEUG HÄLT!**

Denn Weihnachtsbeleuchtung für außen und innen sowie stilvolle Weihnachtsdekoration sorgen in der Adventszeit für die ultimative Vorfreude auf das Fest des Jahres. Von der Lichterkette bis zur Weihnachtsbeleuchtung für die Fenster – ein festlich geschmücktes Haus macht einfach glücklich. Besonders die Beleuchtungsideen mit LED-Technologie sind nicht nur zauberhaft, sondern auch energiesparend. Inzwischen gibt es die unterschiedlichsten Ausführungen für innen und außen. **Bringen Sie sich und die ganze Familie in Stimmung mit unseren festlichen Weihnachtsideen.**

Das Team von FLEWO Electronic am Rehmanger 7 in Wolfenbüttel, Telefon 05331-902240, **Mo-Fr 9 bis 18 Uhr, Sa 9 bis 13 Uhr**, freut sich auf Ihren Besuch und steht Ihnen für eine persönliche Beratung immer gern zur Verfügung.



Große Auswahl an Lichterketten in allen Formen und Längen in kalt- oder warmweiß oder RGB – sowohl mit Batterie- oder auch als Netzbetrieb. Außerdem im Sortiment sind Solarlichterketten und hochwertige Ketten mit Schaffkerzen in verschiedenen Längen aus deutscher Produktion.



Dieser wunderbar gearbeitete, moosbesetzte Echtholz-Krippenstall „Villach“ ist Made in Germany und für Figuren bis 12 Zentimeter geeignet. Passend dazu das schöne 10-teilige Polyfigurenset, bestehend aus Maria und Josef mit Jesuskind, Heilige drei Könige, Engel sowie Schaf, Esel und Ochse.



Entdecken Sie diese umweltfreundlichen Echtwachs LED-Kerzen, die in verschiedenen Farben vorrätig sind. Wählen Sie ihre Lieblingsfarbe aus weiß, silber-, gold- oder kupferfarben. Diese wunderschönen Kerzen gibt es in verschiedenen Höhen – einzel, 10x15 cm für 14,50 Euro oder als 3er Set in 7,5x10/12,5 und 15 cm für 22 Euro. **Fotos: H. Seipold**



Schöner 3D-Kunststoff-Weihnachtsstern für innen und außen in weiß, gelb oder rot – einfache Faltschaltung in nur einer Minute. Geliefert wird dieser 35 Zentimeter große Stern mit LED-Elektrik und kostet komplett 24,90 Euro.



Ein tolle Auswahl an schönen Schwibbögen in unterschiedlichen Größen, gern auch mit LED-Technik, hat FLEWO Electronic am Rehmanger in Wolfenbüttel sowohl in natur als auch farbig im Sortiment. Erhältlich sind die Bögen, für die es eine passende Erhöhung gibt, ab 18,90 Euro.

Wunderschöne Pyramiden aus Holz in verschiedenen Ausführungen als 1-, 2- oder 3-stöckiges Modell. Erhältlich sind diese bei FLEWO Electronic bereits ab 39 Euro. Als Antrieb dienen kleine Kerzen oder die beliebten Teelichter.



Programm

Weihnachtsbaum-Verschenk-Aktion

Am 23. Dezember werden vor dem Zeughaus die Tannen verschenkt, die zuvor für den Weihnachtsmarkt als Dekoration verwendet wurden.

(solange der Vorrat reicht, Selbstbedienung) Bitte bringen Sie sich selbst etwas zum Einpacken mit!

Montag, 23. Dezember, 18 bis 20 Uhr

Dienstag, 17. Dezember

16.30 Uhr

Weihnachtliches Allerlei

18.30 Uhr

Die Lessingstädter

Mittwoch, 18. Dezember

12.30 Uhr

Rockpopchor HappyTogether

16.30 Uhr

Weihnachtliches Allerlei

18 Uhr

Brunsviga-Chor

Donnerstag, 19. Dezember

15 und 16.30 Uhr

Lahberger Märchenbühne

17.30 Uhr

Walk-Act: Das Original Weihnachtsmannorchester

Freitag, 20. Dezember

15.30 Uhr

Walk-Act: Die Weihnachtswichtel

16.30 Uhr

Weihnachtliches Allerlei

17.30 Uhr

Walk-Act: Die Weihnachtswichtel

18.30 Uhr

Winter Wonderland –
jazzige Weihnachtsmusik

18.50 Uhr

Walk-Act: Die Weihnachtswichtel

Samstag, 21. Dezember

16.30 Uhr

Weihnachtliches Allerlei

18.30 Uhr

The Twang – Countryfied Christmas Classics

Sonntag, 22. Dezember

15.30 Uhr

Weihnachtliches Allerlei

16.30 Uhr

Worte und Musik zum Advent mit dem Posaunenchor Wolfenbüttel

18 Uhr

Volkschor Salzgitter von 1941

Montag, 23. Dezember

16.30 Uhr

Weihnachtliches Allerlei

17 Uhr

Besuch vom Weihnachtsmann

18 bis 20 Uhr

Weihnachtsbaum-Verschenk-Aktion
vor dem Zeughaus (kein Einpackservice!)

18 Uhr

Weihnachtsparty mit DJ Mr. White



Adventsmarkt

in der Kommissie

An den Adventswochenenden

Freitag von 15 bis 20 Uhr
Samstag von 11 bis 20 Uhr
Sonntag von 11 bis 18 Uhr

Nur wenige Schritte vom Schlossplatz entfernt, findet zum 17. Mal in gemütlichem und urigem Ambiente der Kunsthandwerkermarkt in der Kommissie statt. Hier können handgearbeitete Unikate und kreative Geschenke erworben werden.

Durch wechselnde Händler gibt es jedes Wochenende neue Angebote zu entdecken.

Von Holz- und Keramikarbeiten, über Gestricktes und Genähtes, Schmuck, originelle Papierarbeiten, Marmeladen bis hin zu Dekorationen und vielen weiteren Kleinigkeiten ist alles dabei.

Wer etwas Besonderes für seine Lieben sucht, wird hier fündig.

Der Eintritt ist frei.



Schöne Bücher? Schöne Geschenke!



An allen
Advents-
Samstagen
bis 18 Uhr
geöffnet!



Joachim Meyerhoff

Man kann auch in die Höhe fallen

Kiepenheuer & Witsch
ISBN 9783462006995
26 Euro

Volker Kutscher

Rath

Piper
ISBN 9783492074100
26 Euro



Sebastian Fitzek


Das Kalender- mädchen

Droemer Knaur
ISBN 9783426281741
25 Euro



„Es ist wieder soweit, es ist für uns eine Zeit angekommen – die Zeit des Innehaltens, des Freudebereitens, der Vorbereitung auf Weihnachten. Auch wir haben uns vorbereitet, unsere Regale halten das Beste, das ausgewählt Lesens- und Schenkenwerte für diese Tage bereit; wir beraten Sie gern und freuen uns auf Ihren Besuch!“
Martin Geißler und das gesamte Bücher Behr-Team wünschen Ihnen eine schöne Adventszeit und

Frohe Weihnachten!



Bücher Behr

Die Buchhandlung am Kornmarkt
Kornmarkt 4/5 • Wolfenbüttel
Telefon: 05331/98890
info@buecher-behr.de

www.buecherbehr.de

Wolfenbütteler V

auf dem S



Weihnachtsmarkt

Schlossplatz



OWLE

HABBURGER

TOILETTE

KUNSTHANDWERK

RATSKELLER

KUNSTHANDWERK

ZIPFELWERKSTATT

APFELPUNSCH

GEMÜSEHERZOG

FINNISCHER
GLÜHWEIN

SCHUPFNUDELN
UND
KARTOFFELPUFFER

PISKE GRILL

KUNSTHANDWERK

HANS IM GLÜCK

WERK

SLIMS

LANGOS & MEHR

ALTE BÄCKEREI

Gemeinsam handeln und die Tafel in Wolfenbüttel unterstützen

© Walburga Schmidt

TAFEL
Wolfenbüttel



 **Deutsches
Rotes
Kreuz**
Kreisverband Wolfenbüttel e.V.

Die Wolfenbütteler Tafel bietet bedürftigen oder in Not geratenen Menschen verschiedene Unterstützungsangebote. Um dies auch zukünftig anbieten zu können, sind zwingend neue Räumlichkeiten notwendig. Unterstützen Sie den Umbau der neuen Räume und helfen Sie mit, den Menschen auch perspektivisch eine Anlaufstelle zu bieten.

Spenden Sie jetzt zur Weihnachtszeit!

Bankhaus C.L. Seeliger
IBAN: DE27 2703 2500 0000 0056 15
Stichwort: Tafel Wolfenbüttel

Online:



Für Spenden unter 300,- € gilt der Kontoauszug gegenüber dem Finanzamt als Spendenbescheinigung. Bei Spenden über 300,- € geben Sie bitte Ihre Adresse an.

Die Tafel Wolfenbüttel bedankt sich herzlich beim Wolfenbütteler Schaufenster für die Zurverfügungstellung dieses Anzeigenplatzes sowie bei allen Spenderinnen und Spendern. Die Spenden kommen zu 100 % der Tafel Wolfenbüttel zugute.

Zugang zum Adventsmarkt und zum Adventshof gibt es durch den Haupteingang der Kommissie oder durch die Zufahrt vom Großen Zimmerhof neben dem Büro des Wolfenbütteler Schau- fensters.

Öffnungszeiten Kommisshof

An den Adventswochenenden
Freitag von 16 bis 21 Uhr
Samstag und Sonntag von 14 bis 21 Uhr
Montag, 23.12. von 16 bis 21 Uhr

Adventshof

Kommißstraße 5, Kommissie

Anbieterin

Marion Münzer

Auf dem Kommisshof warten auf Sie winterliche Heißgetränke und regionales Bier. Ergänzt wird das Angebot mit herzhaften Leckereien, am Samstag und Sonntag gibt es zudem Blechkuchen und Kaffee.

Zum Abschluss am 23. Dezember gibt es auf dem Adventshof außerdem Livemusik von „Hille Live“.

Köstlichkeiten

- Bombardino
- Glühwein und Apfelpunsch
- Glüh-Gin
- Grog
- Kakao
- Bier und alkoholfreies Bier
- Bratwurst
- Leckereien aus dem Ofen (auch vegetarisch)
- Blechkuchen und Kaffee (Samstag und Sonntag)

IMPRESSUM

Herausgeber:
Verlag Wolfenbütteler Schaufenster
Großer Zimmerhof 25
38300 Wolfenbüttel
Tel. 0 53 31/98 99-0, Fax 0 53 31/98 99-56

anzeigen@schaufenster-wf.de
redaktion@schaufenster-wf.de

Anzeigen: Michael Henke, Nicole Volkstedt

Redaktion (Inhalt): Stadt Wolfenbüttel

Grafische Vorlagen:
Stadt Wolfenbüttel

Druck-/Vertriebsauflage:
57.000/56.385 als Beilage
im Wolfenbütteler Schaufenster

am 24.11.2024,
Rest Einzelverteilung und Belege

Druck:
Walstead Gotha GmbH
Gutenbergstraße 3, 99869 Drei Gleichen

Weihnachtliche Stadtführungen

Ein attraktives Weihnachtspaket

Ab dem 27. November 2024 findet jeden Mittwoch die weihnachtliche Abendführung statt. Die einstündige Führung geht durch die weihnachtlich geschmückte Altstadt in Wolfenbüttel und endet anschließend beim märchenhaften Weihnachtsmarkt auf dem Schlossplatz.

Öffentliche Termine ab dem 27. November:

jeden Mittwoch um 17 Uhr
Start an der Tourist-Info

Preise:

16,50 Euro pro Person,
Kinder bis 14 Jahre kostenfrei

Leistungen:

Einstündige Stadtführung, Verzehrgutschein über 8 Euro, eine kleine Überraschung

Individuelle Termine:

für Gruppen ab zehn Personen auf Anfrage

Buchungen:

05331 86-280
oder in der Tourist-Info

RICHTIG GUT SEHEN

Brillen

Kontakt-
Linsen

Lese-
Geräte



Augeninnendruck-
Analyse

Sehanalysen

Wellenfront-
Analyse

3D-Nachtseh-
Analyse

Tränenfilm-
Analyse

Analyse des
räumlichen Sehens

kauneoptik

holzmarkt 18

Wolfenbüttel

tel 2 63 70

Endlich wieder Weihnachtsmarkt ...

Hajo Feuerzangenbowle – für Euch, mit Euch!!!

40 Jahre

Wolfenbüttel. Hajo feiert 40 Jahre Feuerzangenbowle auf dem Weihnachtsmarkt Wolfenbüttel.

Hajo's Feuerzangenbowle, eine Institution auf dem Wolfenbütteler Weihnachtsmarkt, feiert 40-jähriges Jubiläum. Als Dank für die langjährige Treue plant Hajo ein besonderes Geschenk an die Stadt und ihre Menschen. Gemeinsam mit Fans und Freunden soll eine große Spendenaktion die Wolfenbütteler Kultur unterstützen.

Gefeiert wird natürlich die ganzen 4 Wochen, die besonderen Jubiläumsaktionen finden vom 4. bis 14. Dezember statt. Zehn Tage wird Hajo jeden Abend auf der Bühne je vier handsignierte Zehnerkar-

ten unter seine Fans bringen, jede ein Unikat.

Damit es geordnet zugeht, werden sie versteigert, der Erlös fließt zu 100 Prozent in die Spendenaktion.

Außerdem ruft Hajo auf, am 5. und 6. Dezember in der Lindenhalle Blut zu spenden. Er selbst legt für jede Blutspende 10 Euro in die große Spendenbox, und einen Gutschein

für ein leckeres Getränk gibt's noch dazu. Das Ziel: 400 Blutspender, also 4.000 Euro – doch Hajo freut sich auch über mehr!

Zum krönenden Abschluss lädt Hajo am 14. Dezember zur großen Jubiläumsparty ein – mit einem aufregenden Live-Programm, Überraschungen und einem besonders kräftigen „lecker, lecker, lecker!“

Selbstverständlich gibt es auch eine Sonderedition von Hajos beliebten Tassen – Hajo zum Anfassen. Mehr soll hier nicht verraten werden.

Und es wird mit Jubiläumsrabatt getrunken: Montags bis freitags von 11 bis 15 Uhr und am 14. Dezember sind den ganzen Tag lang alle Getränke 1 Euro günstiger!.



Hajo und sein Team freuen sich schon jetzt auf den Wolfenbütteler Weihnachtsmarkt, der am Dienstag auf dem Schlossplatz beginnt.
Foto: Schaufenster-Archiv 2023

Kontakt/ E-Mail: hajo@hajosfeuerzangenbowle.de
Web: www.hajosfeuerzangenbowle.de

Das Original ...
einzigartig und unerreicht!



Weihnachtsmarkt Wolfenbüttel:
26.11.-23.12. tägl. 11-21 Uhr

Jubiläumsaktionen
mit großer Spende !!!



10. Dezember 2024 Christine Thürmer –
20.00 Uhr Wander Woman
Tickets ab 34,55 Euro *



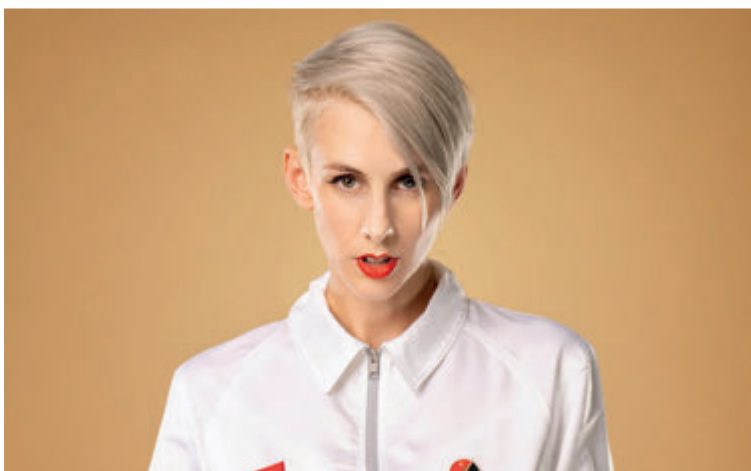
20. Dezember 2024 Super ABBA –
20.00 Uhr a tribute to ABBA
Tickets ab 38 Euro *



4. Februar 2025 Doppelpass
20.00 Uhr on Tour
Tickets ab 37 Euro *



25./26. Februar 2025 Die Magier –
19.00 Uhr Golden Ace
Tickets ab 46,75 Euro *



29. März 2025 Lisa Eckert –
20.00 Uhr Kaiserin Stasi die Erste
Tickets ab 25 Euro *



11. September 2025 Herr Schröder –
20.00 Uhr Der Rest ist Hausaufgabe
Tickets ab 46,90 Euro *



Speziell für
Kinder

Ab 16.30 Uhr unterhalten Weihnachtsfee Mé und Schneepinzessin Flöckchen die kleinen Besucher und unterstützen den Nikolaus ab 17 Uhr fleißig bei der Geschenkeübergabe.

Ab 18 Uhr lädt die Freiwillige Feuerwehr Wolfenbüttel zu ihrem Feuerkorbabend ein.
Freitag, 06. Dezember, ab 16.30 Uhr



BLSK

Ein Unternehmen der NORD/LB

Freiwillige Feuerwehr
STADT WOLFENBÜTTEL



Film
palast
WOLFENBÜTTEL

„Auf, zum Nikolaus!“

Und der hat in diesem Jahr wieder eine ganz besondere Überraschung für die Kinder. Zusammen mit der Braunschweigischen Landessparkasse und dem Filmpalast Wolfenbüttel verteilt er Kinogutscheine für eine Sondervorstellung am 23. Dezember (solange der Vorrat reicht). Noch wird nicht verraten, welcher Film gezeigt wird, aber alle Kinder können jetzt schon gespannt sein.





Kamp



Inhaber Sebastian Kamp



An den Bedientheke erwartet Sie ein vorzügliches Fleisch- und Wurstsortiment aus Geflügel, Rind, Schwein und Lamm sowie eine Vielfalt an deutschen und internationalen Käsespezialitäten in gewohnt hervorragender Qualität.

Wir beraten Sie gern und nehmen wir für die Festtage natürlich Ihre Bestellung entgegen.

Wir stellen schöne Präsentkörbe in verschiedenen Preisstufen nach Ihren Wünschen zusammen.

Gönnen Sie sich Genussmomente in der besinnlichen Zeit!

„Wir bedanken uns für ihr Vertrauen und freuen uns darauf, auch weiterhin für Sie vor Ort zu sein.“



Du wünschst dir einen **vollgepackten Stiefel?**

Am 06.12. ist Nikolaus!

Malen, basteln und überraschen lassen!

Bastelvorlage im Markt abholen, ausmalen und bis zum 28.11.2024 zurück bringen.




Eine Vielfalt an süßen Köstlichkeiten für Klein und Groß zur Advents- und Weihnachtszeit

Weihnachten ist nicht mehr fern und man überlegt, was es an den Festtagen gekocht wird. Ein Sortiment an exquisiten Produkten im Sortiment von **EDEKA Kamp** wird Ihnen bei der Entscheidung sicherlich ein helfen. Frische, hervorragende Qualität, Freundlichkeit und Service – das sind in erster Linie die Gründe, warum die Kunden aus Sickinge und Umgebung, aber auch aus Wolfenbüttel und Braunschweig so gern bei **EDEKA Kamp** einkaufen. Kommen auch Sie mal vorbei und überzeugen sich von der Qualität. Das Team freut sich auf Ihren Einkauf.



Angeboten wird eine große Vielfalt an Obst, z. B. Zitrus- und exotische Früchte, aber auch Gemüse – stets sehr frisch und, sofern verfügbar, auch aus der Region.



In der Advents- und Weihnachtszeit stets sehr beliebt: Käsefondue und Raclette



Entdecken Sie weihnachtliche Eisspezialitäten, z. B. Lebkuchen-Eis oder Eis-Tannenbäume.



Erleben Sie Genussmomente, z. B. mit köstlichen italienischen Dessertspezialitäten.

Öffnungszeiten: Montag bis Samstag 7.00 bis 20.00 Uhr

Bahnhofstraße 3 • 38173 Sickinge



Besuch vom Weihnachtsmann

Im hohen Norden wird fleißig das schönste aller Feste vorbereitet: Die Weihnachtsfrau backt duftende Plätzchen, die Weihnachtswichtel packen eifrig Geschenke ein und die Rentiere laufen sich schon warm.

Und was macht der Weihnachtsmann? Bevor er an Heiligabend alle Kinder beschenkt, besucht er mit seinem prall gefüllten Jutesack den Weihnachtsmarkt in der Lessingstadt und verteilt kleine Geschenke!

Montag, 23. Dezember, ab 16.30 Uhr

Speziell für

Kinder



Lahberger Märchenbühne

Während des Weihnachtsmarktes lädt die Puppenbühne zu Vorstellungen voller spannender Weihnachtsgeschichten ein.

Donnerstag, 28. November sowie 5., 12. und 19. Dezember um 15 und 16.30 Uhr



Weihnachtliches Allerlei

**mit Weihnachtsfee Mé
und Schneepinzessin Flöckchen**

Mit Weihnachtsfee Mé und Schneepinzessin Flöckchen wird das Warten auf den Weihnachtsmann so richtig kurzweilig und unterhaltsam. In ihrem Briefkasten finden sie täglich neue Post vom Weihnachtsmann, die eine Geschichte rund um das schönste aller Feste enthält. Gemeinsam mit den Kindern wird sie vorgelesen, gezaubert, zu Weihnachtsliedern getanzt und gesungen.

Ein Kind kann täglich tolle Geschenke bei der Adventskalender-Aktion gewinnen.

**täglich vom 1. bis 23. Dezember*,
ab 16.30 Uhr****

* außer donnerstags

** sonntags ab 15.30 Uhr

DAS PERFEKTE WEIHNACHTSGESCHENK

WOLFENBÜTTEL GUTSCHEIN



- ✓ Unterstützung lokaler Betriebe
- ✓ Teilbeträge einlösbar
- ✓ Guthaben jederzeit online einsehbar
- ✓ Als pdf oder Gutscheinkarte erhältlich

Keine Zeit, um in die Altstadt zu fahren? Vergessen, den Gutschein rechtzeitig vor Ladenschluss zu besorgen? Es ist Heiligabend und Sie haben noch immer kein Geschenk? Den neuen Wolfenbüttel Gutschein bekommen Sie als pdf jederzeit online.

Und zu den Öffnungszeiten vor Ort in Tourist-Info und Theaterkasse.



WWW.GUTSCHEIN-WF.DE

Tourist-Info Wolfenbüttel · ☎ 05331 86-280 · touristinfo@wolfenbuettel.de

Wir wünschen allen eine wunderschöne Adventszeit



*Danke, dass
Sie lokal
kaufen!*

***Wir machen aus Ihren
Räumen ein Zuhause***



Möbelhof

WOLFENBÜTTEL ADERSHEIM

Möbelhof
OUTDOOR-CENTER

Möbelhof
EXPRESS



Winterliche Walk-Acts

Neben dem Bühnenprogramm mischen sich auf dem Schlossplatz winterliche Stelzenfiguren, weihnachtliche Musiker und fabelhafte Wesen unter die kleinen und großen Besucher des Weihnachtsmarktes. So zeigen sich die gigantischen „Glowing Angels“ in ihrer ganzen beeindruckenden Größe, ein märchenhafter weißer Hirsch erkundet die Umgebung und eine Gruppe aufgeweckter Weihnachtswichtel sorgt für ausgelassene Stimmung.

Das Original Weihnachtsmannorchester und das Saxophon-Quartett Sax-Pack untermalen die Atmosphäre mit stimmungsvoller Musik.



© Pantao



© Dulce Compania



© Axel Herzig

Organisatorisches

... gut zu wissen



Öffnungszeiten Weihnachtsmarkt

26. November bis 23. Dezember 2024: täglich von 11 bis 21 Uhr

Öffnungszeiten Adventsmarkt in der Kommissie

An den Adventswochenenden

Freitag von 15 bis 20 Uhr,
Samstag von 11 bis 20 Uhr,
Sonntag von 11 bis 18 Uhr

Öffnungszeiten Adventshof Kommissie

An den Adventswochenenden

Freitag von 16 bis 21 Uhr
Samstag und Sonntag von 14 bis 21 Uhr

Veranstalter

Stadt Wolfenbüttel
Fachbereich Kultur und Tourismus
Stadtmarkt 3-6
38300 Wolfenbüttel
veranstaltungen@wolfenbuettel.de
Telefon: 05331 86-431

Tourist-Info

Löwenstraße 1 (Zugang Schulwall)
38300 Wolfenbüttel
touristinfo@wolfenbuettel.de

Telefon: 05331 86-280

Öffnungszeiten

Montag bis Freitag von 9 bis 16 Uhr
Samstag von 9 bis 13 Uhr

Anreise

Nutzen Sie bitte die öffentlichen Verkehrsmittel (Bus/Bahn) oder das Fahrrad.

Mit dem Fahrrad zum Weihnachtsmarkt

Abstellanlagen für Fahrräder finden Sie am Schlossplatz und vor der Tourist-Info. Zusätzliche mobile Abstellanlagen stehen am Zeughaus zur Verfügung.

Parkplätze

Parkhaus Schulwall, Parkhaus Rosenwall, Reichsstraße, Landeshuter Platz.



DAS WEIHNACHTS- GESCHENK!

1 GESCHENK, 3 ABENDE,
20% RABATT
oder einen Theatergutschein
in beliebiger Höhe!

EXKLUSIVER VORVERKAUF

Theaterkasse
Stadtmarkt 7A
38300 Wolfenbüttel
Tel 05331 86-501
Mo - Fr: 10 - 16 Uhr

www.lessingtheater.de



**WIR BRINGEN ALLE
ANS ZIEL. AUCH ZUR
WEIHNACHTSZEIT.**

Dieses Bild wurde mit KI generiert.

NIMM 'S ÖFFI!



Einsteigen. Weitersagen.
nimmsoeffi.de

**REGIONALVERBAND**
Großraum Braunschweig



Frohe Weihnachten.

**Wir wünschen
Ihnen eine
harmonische
und fröhliche
Weihnachtszeit.**

blsk.de



BLSK

Ein Unternehmen der NORD/LB